

INDICACIONS

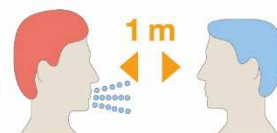
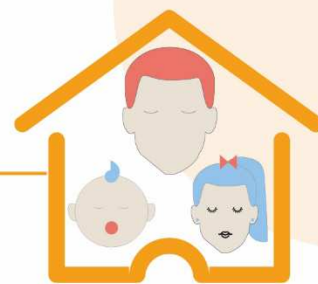
En arribar a casa després de la feina

- Evita agafar l'ascensor i, si ho fas, que sigui de forma individual.
- Si trobes veïns, mantingues la distància de seguretat d'1,5 metres.
- Deixa a l'entrada les sabates, la bossa, les claus, el casc, la cartera o altres elements que no necessitis dins de casa.
- Renta't de seguida les mans. La neteja de les mans és essencial i cal fer-la amb aigua i sabó o amb una solució hidroalcohòlica.
- Evita portar la roba del carrer per dins de casa. Dutxa't, canvia't de roba i evita espolsar la que has portat quan la posis a la rentadora.
- Neteja els estris que utilitzaràs a la llar, com el mòbil, la tauleta o les ulleres amb aigua i sabó o amb una solució hidroalcohòlica.
- Si convius amb persones de risc, mantingues-hi el mínim contacte possible i respecta sempre la distància de seguretat.



Consells per quan torneu a casa des de la feina.

- Quan torneu a casa **eviteu agafar l'ascensor** i, si ho feu, que sigui de forma individual.
- Si trobeu veïns, manteniu la **distància mínima** d'un metre i mig de seguretat.
- Deixeu** a l'entrada les sabates, la bossa, les claus, el casc, la cartera o altres **elements que no necessiteu a dins de casa**.
- Renteu-vos de seguida les mans**. La neteja de les mans és essencial i cal fer-la amb aigua i sabó o amb una solució hidroalcohòlica.
- Eviteu portar la roba del carrer per dins de casa. **Dutxeu-vos, canvieu-vos la roba** i eviteu espolsar la que heu portat quan la poseu a rentar.
- Netegeu els estris** que utilitzareu a dins de la llar, com el mòbil, la tauleta o les ulleres, amb aigua i sabó o amb una solució hidroalcohòlica.
- Si conviu amb **persones de risc, manteniu-hi el mínim contacte possible** i manteniu sempre la distància de seguretat.



Per a més informació, consulta canalsalut.gencat.cat/coronavirus

La Diputació de Lleida recomana seguir les informacions oficials