

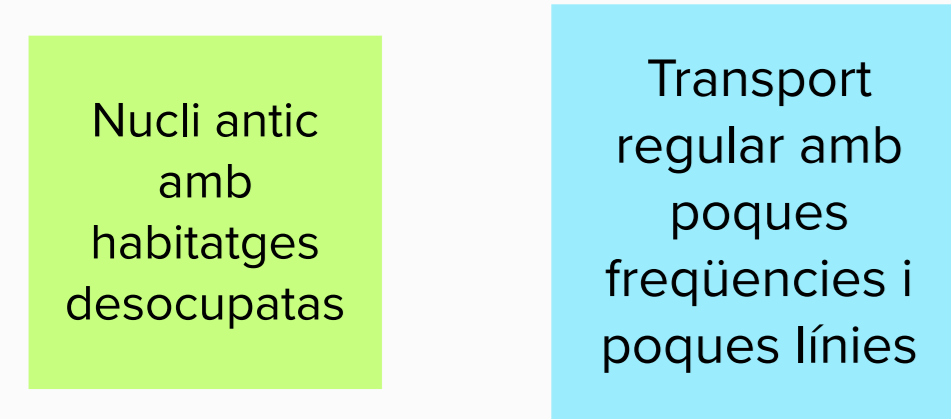
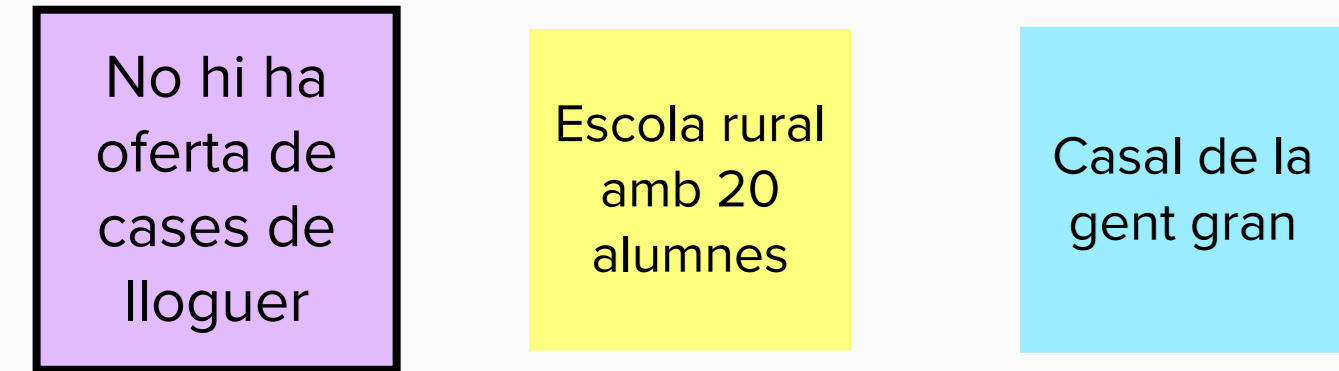
EXERCICI GRUP 2 TALLER D'ESTRATÈGIES D'INTERVENCIÓ LOCAL

Pas 1. Caracterització del municipi

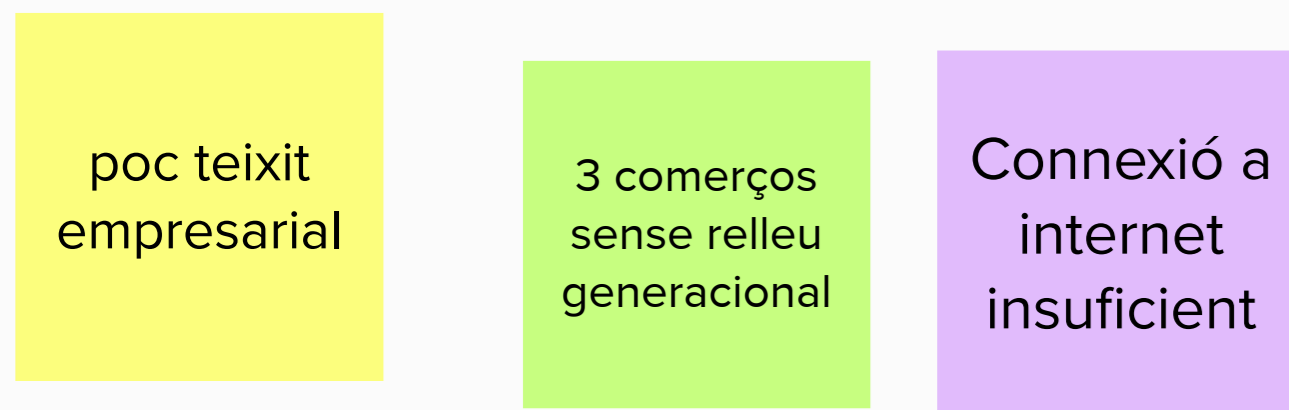
Caracterització del municipi

Municipi rural de 450 habitants de la Província de Lleida que presenta una dinàmica demogràfica en retrocés i un elevat índex d'envelliment.

Completeu la caracterització del municipi amb 5 actius a escollir (columna del costat)



Podeu afegir 3 actius més que no estiguin al llistat

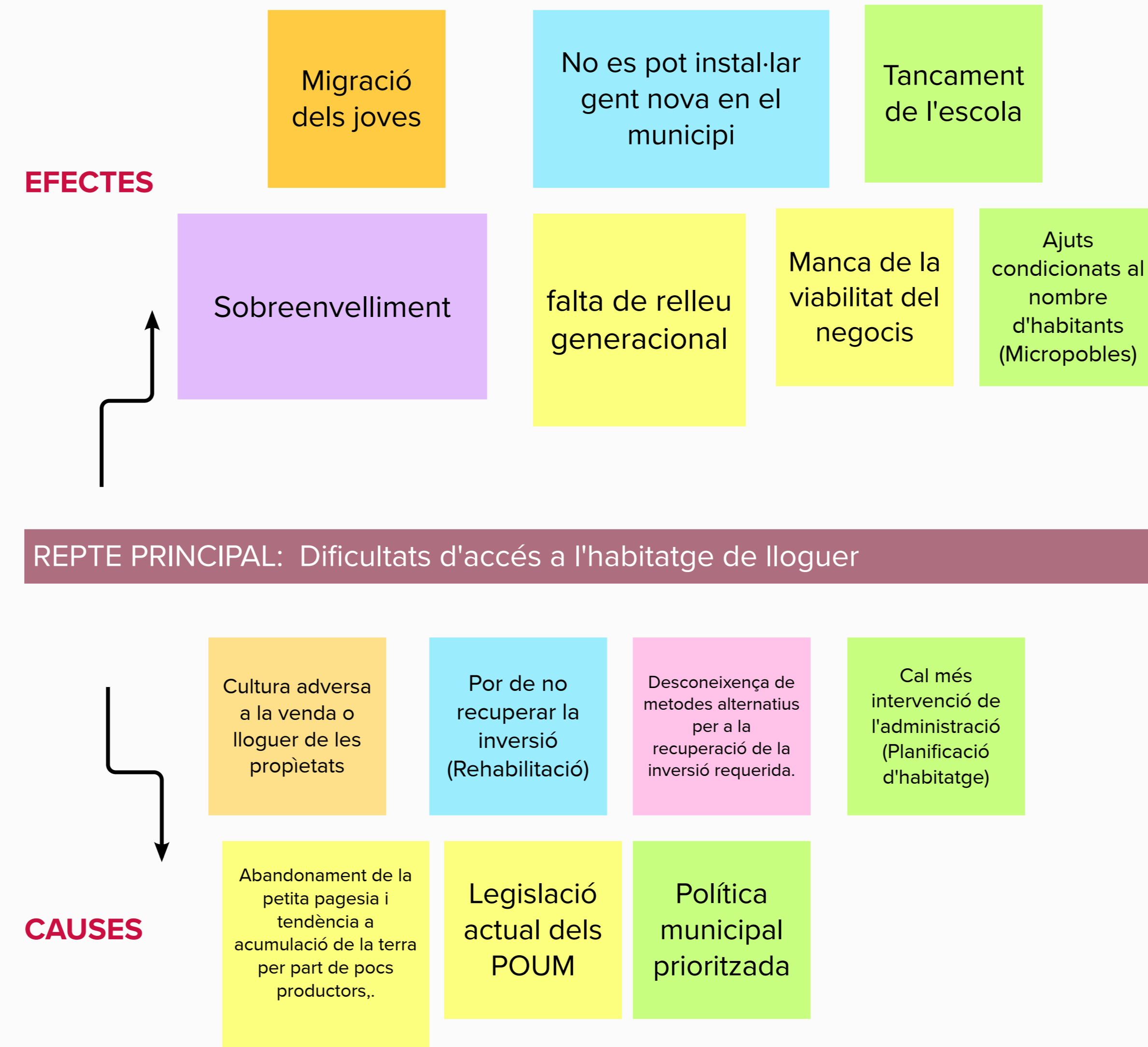


Actius disponibles (a escollir-ne 5)



Pas 2. Arbre de problemes/reptes

Arbre de problemes del repte principal que escolliu treballar



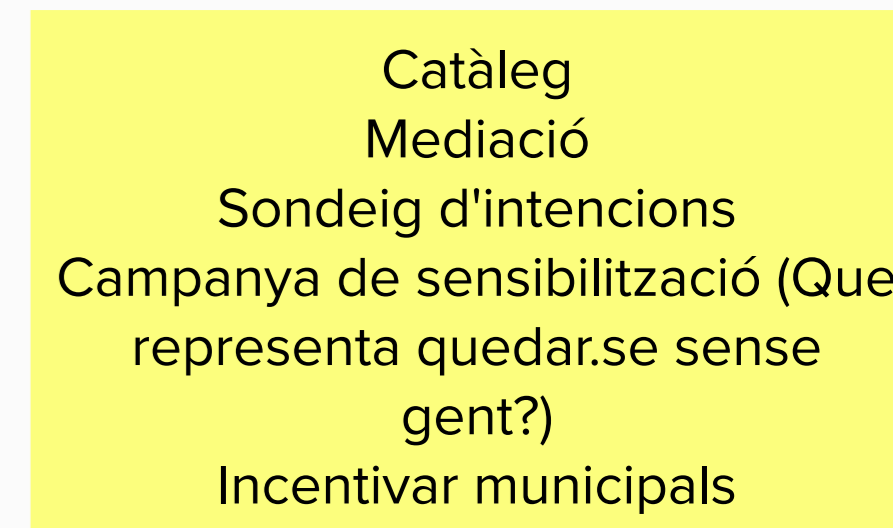
Pas 3. Disseny de la intervenció

Proposta d'intervenció local

Títol actuació: **Pla d'habitatge municipal**

Breu descripció de l'actuació. QUINES ACTUACIONS PODRÍEM FER PER CERCAR SOLUCIONS AL REPTA ESCOLLIT?:

1. Diagnosi de la situació (Catàleg d'habitatge i sols) per a determinar el potencial d'habitatges que es pot arribar a tenir.
2. Cooparticipació de la decisió de les polítiques i informació sobre els diferents tipus de lloguer.
3. Borsa d'habitatge gestionada pel consistori
4. Incentius per a la rehabilitació



Recursos necessaris per a l'actuació. QUÈ NECESSITEM PER POSAR EN MARXA AQUESTES ACTUACIONS?: