

# PRACTICA GANTT – EXCEL

## 1.- Dades inicials. Vinculació de tasques

Linea Base del Cronograma + Linea temps real

Nom tasca	Data inici	Durada	Data inici	Retras	% Acompliment
Tasca A	1-sep.	5	6-sep.		
Tasca A real					0
Tasca B	3-sep.	10	13-sep.		
Tasca B real					0
Tasca C	15-sep.	8	23-sep.		
Tasca C real					0
Tasca D	10-sep.	10	20-sep.		
Tasca D real					0
Tasca E	20-sep.	12	2-oct.		
Tasca E real					0
Tasca F	19-sep.	4	23-sep.		
Tasca F real					0
Tasca G	23-sep.	9	2-oct.		
Tasca G real					0
Tasca H	2-oct.	11	13-oct.		
Tasca H real					0

## 2.- Dissenyar el Diagrama Gantt,

Barres Horitzontals i Valors acumulats

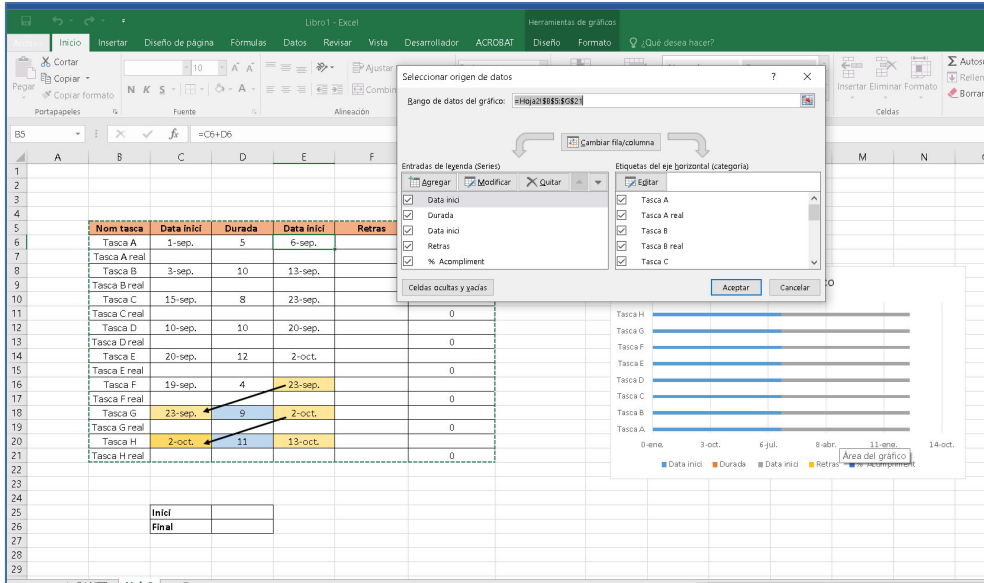
Insertar gráfico

Gráficos recomendados: Todos los gráficos

- Reciente
- Plantillas
- Columnas
- Lineas
- Circular
- Barra**
- Area
- XY (Dispersión)
- Coilzaciones
- Superficie
- Radial
- Gráfico de rectángulos
- Proyección solar
- Histograma
- Cajas y bigotes
- Cascada
- Cuadro combinado

Barra apilada

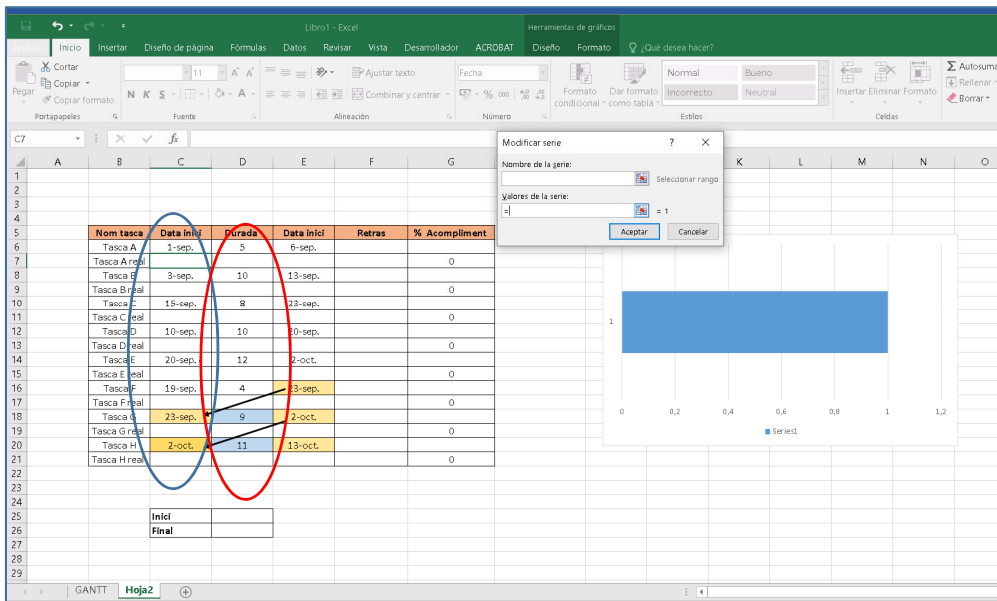
### 3.- Seleccionar dades → Si ja hi ha Series de dades, s'el-liminen



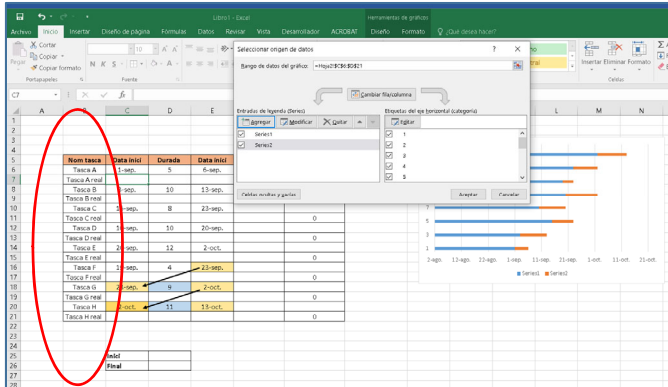
### 4.- Seleccionar dades → Si ja hi ha Series de dades s'el-liminen

Serie 1: Data inici

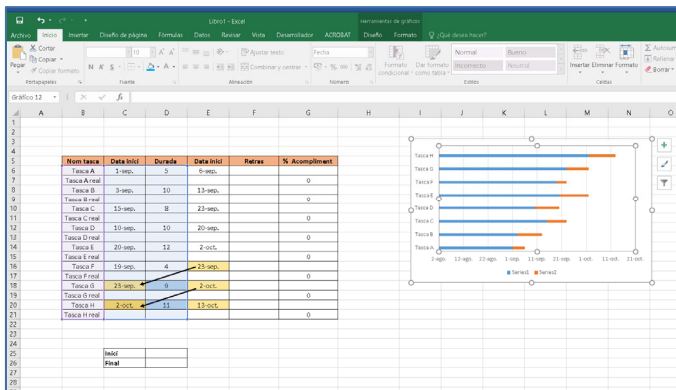
Serie 2: Durada



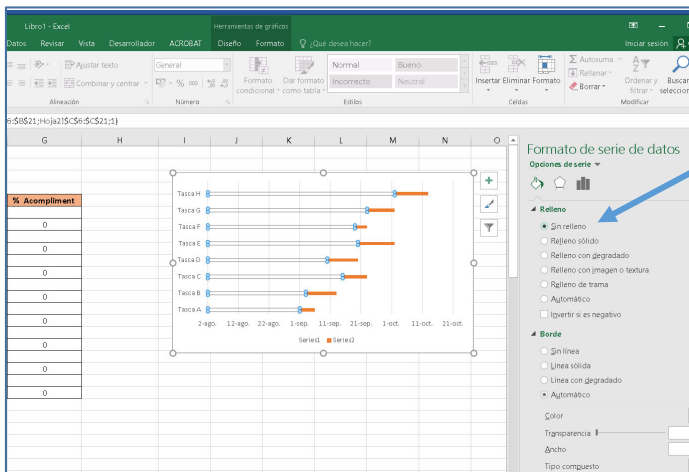
## 5.- En Etiquetas, posar les Tasque, i posa nom a l'eix vertical



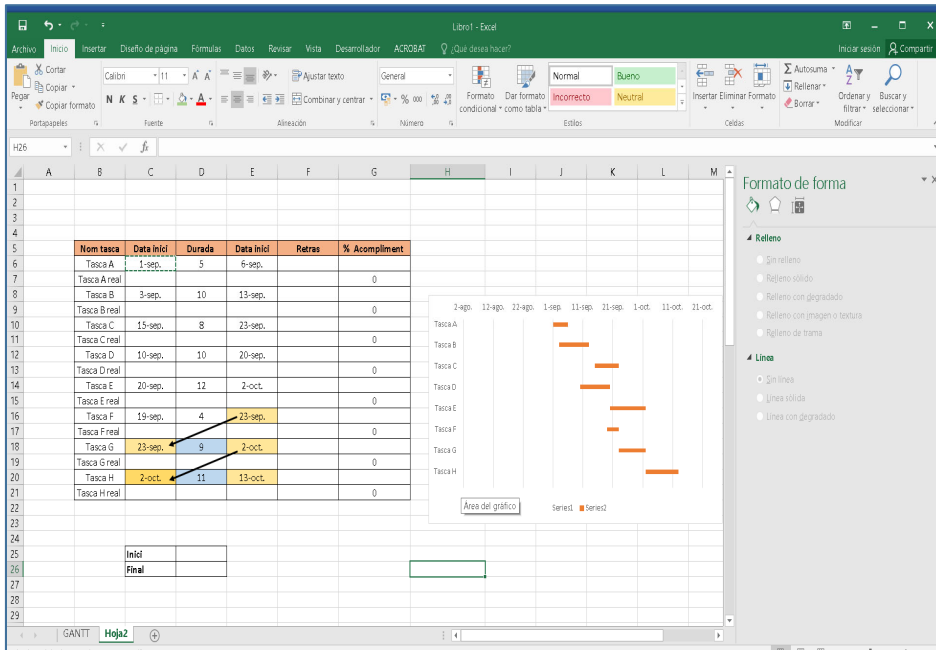
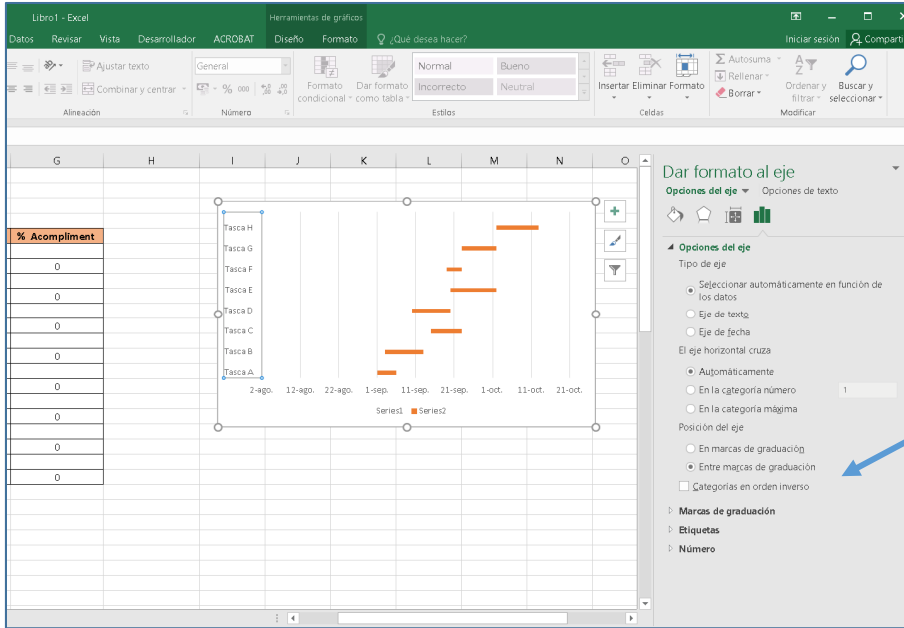
## 6.- Eix vertical canviat



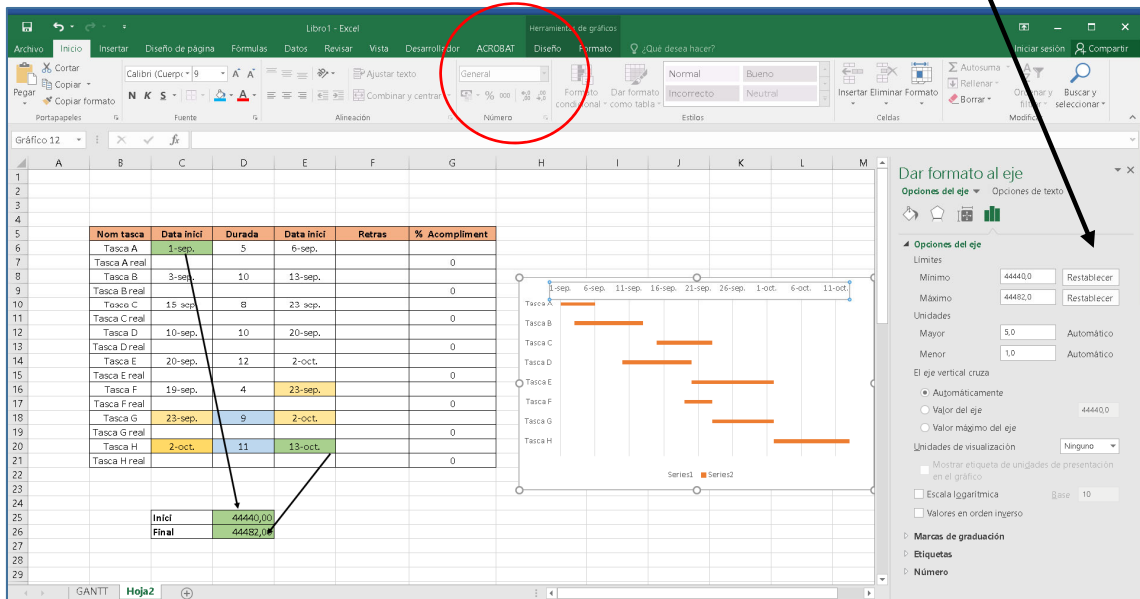
## Eix 7: Arreglar el grafic (treure les files en blau)



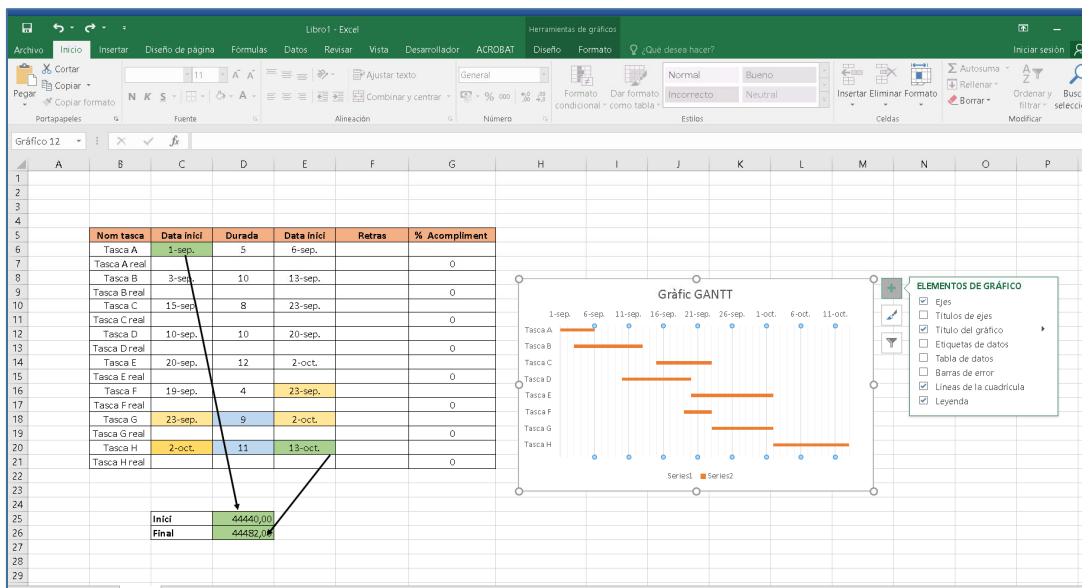
## 8.- Girar l'ordre de l'eix vertical i limitar l'espai en horitzontal



## 9.- Limitar l'eix en horitzontal



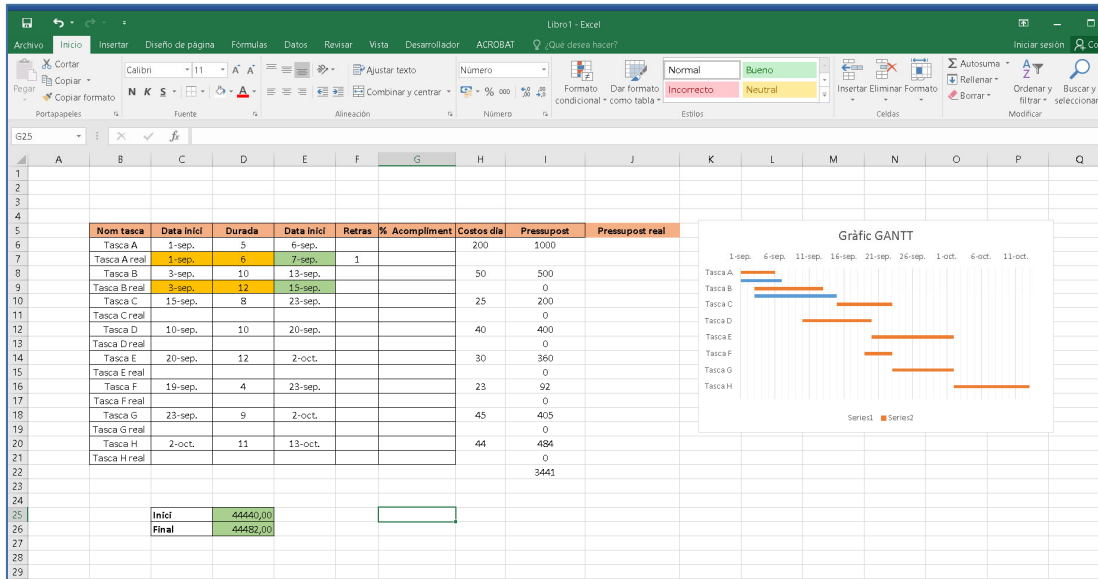
## 10.- Canvia noms /titols/formats



11.- Afegir el temps real de cada tasca, es genera unes noves línies al Gantt (Blau)

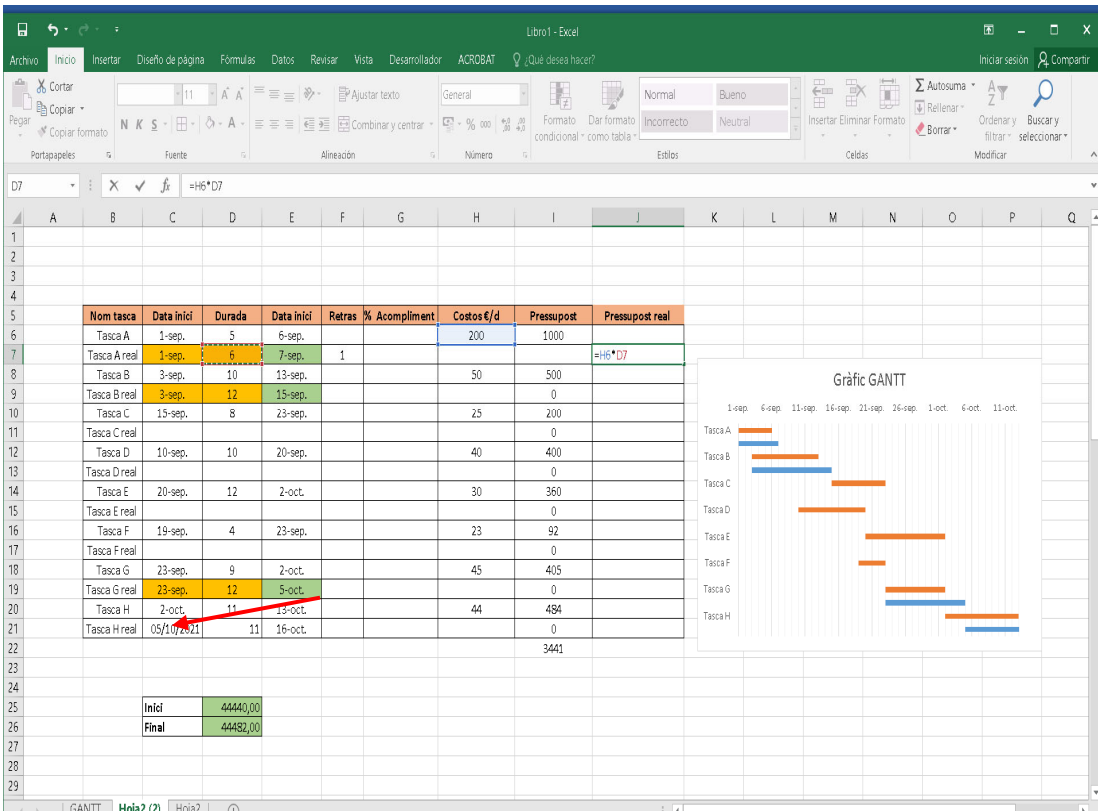
Afegir columnes amb costos dia i pressupost inicial

El pressupost inicial es podrà modificar si hi ha variación de dies.

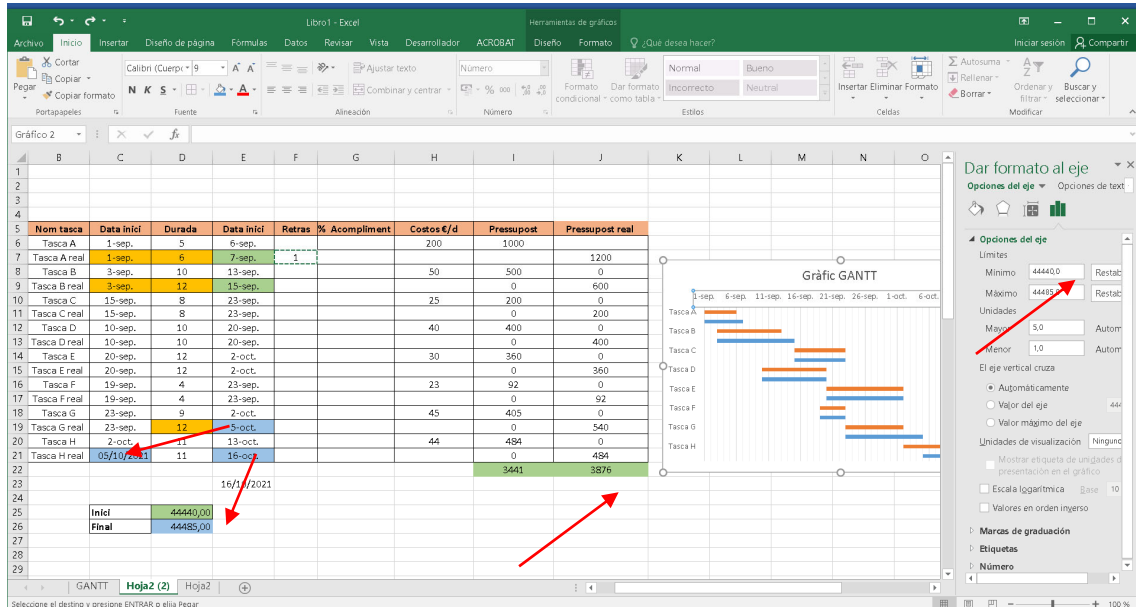


12.- Les tasques que estan vinculades, també han de canviar amb les noves dates.

S'haurà de refer el pressupost, al augmentar els dies d'algunes de les tasques



13.- Pot ser que canii el temps final, per tant s'ha de refer l'amplitud horitzontal del gràfic



14.- Es pot veure el retras d'algunes tasques i si el temps de dedicació ra el programat (100%) o si havia de ser més (120%)

