

PRÀCTICA 1.

Projecte que té les fases següents:

Fase I: Disseny

Fase II: Execució

Fase III: Justificació

Recursos: Personal i Suport extern

Costos:

- Treballador 1: 2200€/mes => 13,75 €/h

- Treballador 2: 2000€/mes => 12,50 €/h

Recursos materials:

- Suport extern: 800€

Fase/tasca	Data inici	Durada	Precedent	Recursos personal	Recursos materials	
Fase I: Disseny						
Tasca A	1/7/2012	5d		Treballador 1		
Tasca B		10d	A	Treballador 1 Treballador 2	Suport extern	
Fase II: Execució						
Tasca C		3d	B	Treballador 1 Treballador 2		
Tasca D		20d	C	Treballador 1 Treballador 2		
Fase III: Justificació						
Tasca E		8d	D	Treballador 1 Treballador 2		

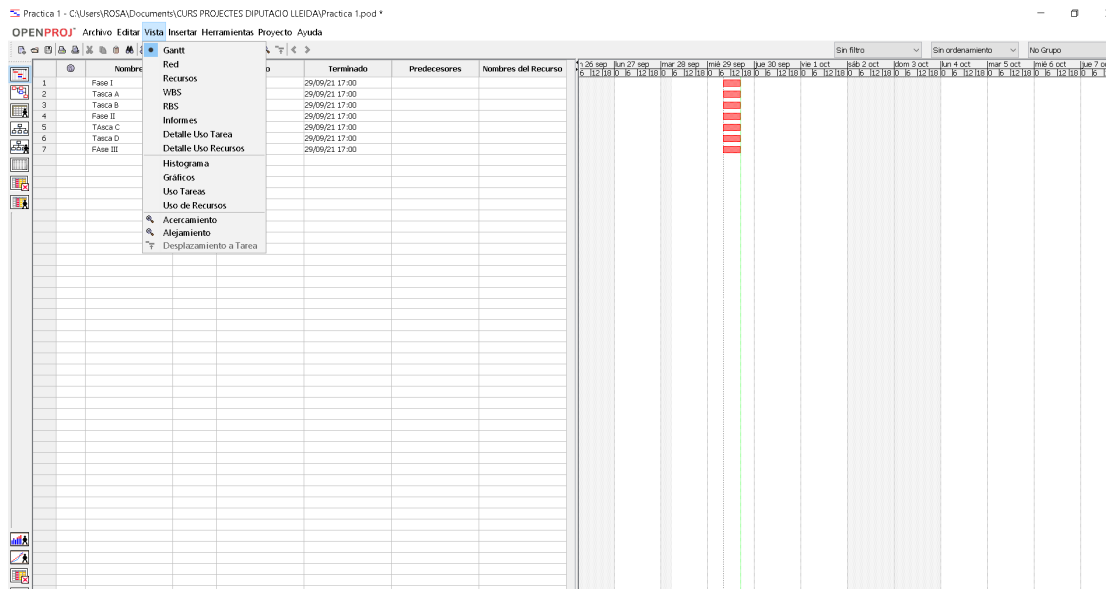
ooooOOoooo

PROCES RECOMANAT PER UTILITZAR OPEN PROJ

<https://openproj.net/descargar/openproj-para-windows/>

1.- Crear el proyecto.

CANVIAR DATA INFORMACIÓN PROYECTO : 1/7/12

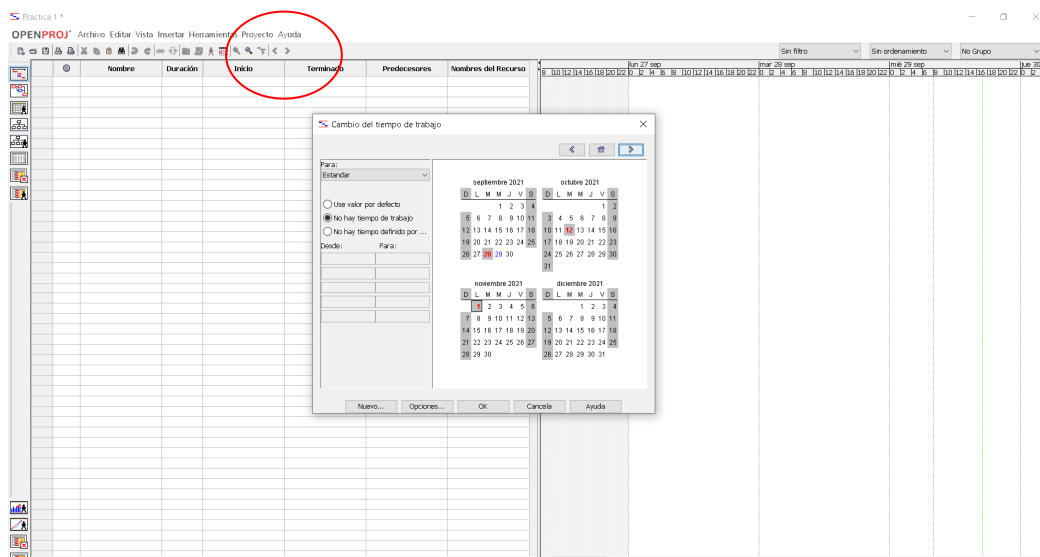


2.- Generar els diferents calendaris:

- Estàndard, per tots els treballadors amb horari regular.

Posar dies de festa que puguin afectar al projecte, en aquest cas des del Juliol fins al 15 de Setembre, seria el 15 d'agost.

L'horari implica una jornada de 8 hores, 5 dies a la setmana i 4 setmanes al mes.



3.- Introduir Recursos

	Nombre	RBS	Tipo	Dirección de Correo ...	Etiqueta material	Iniciales	Grupo	Unidades Max	Tasa Estándar	Tasa sobretiempo	Costo Por Uso	Aumento a
1	Trabajador 1		Trabajo			T1		100%	2000,00 €/mes	0,00 €/hora	0,00 € Prorratado	
2	Trabajador 2		Trabajo			T2		100%	1800,00 €/mes	0,00 €/hora	0,00 € Prorratado	
3	Recurso 1		Material			R			8000,00 €		0,00 € Prorratado	

4- Crear les tasques corresponents

Introduir les Tasques i les Fases o Paquets de treball

Per establir la diferenciació de la línia de la Fase i les tasques, es posa sangria a la dreta

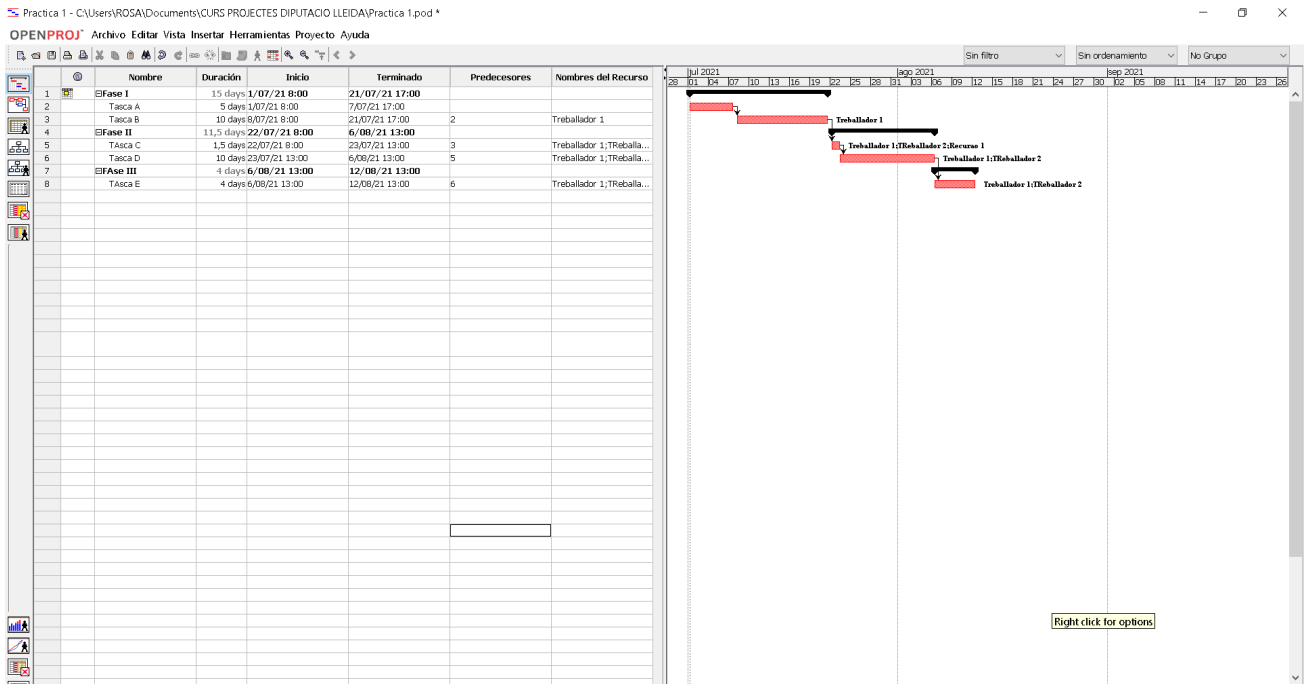
	Nombre	Duración	Inicio	Terminado	Predecesores	Nombres del Recurso
1	Fase I	1 day?	29/09/21 8:00	29/09/21 17:00		
2	Tasca A	1 day?	29/09/21 8:00	29/09/21 17:00		
3	Tasca B	1 day?	29/09/21 8:00	29/09/21 17:00		
4	Fase II	1 day?	29/09/21 8:00	29/09/21 17:00		
5	Tasca C	1 day?	29/09/21 8:00	29/09/21 17:00		
6	Tasca D	1 day?	29/09/21 8:00	29/09/21 17:00		
7	Fase III	1 day?	29/09/21 8:00	29/09/21 17:00		

5.- Aportar informació de l'ordre de les predecessores i els Recursos

Posar la data a la primera tasca.

NO posar cap data a la Línia de les FASES (ja agafarà la data de les tasques)

Per posar les predecessores tenir en compte el numero de la línia de la taula, que es va generant quan pose informació a les línies.



La vinculació indica que les tasques segueixen un ordre seqüencial i poden mantenir certa dependència. Interpretant el **Camí crític**.

Veure diferents Vistes/costos

