



# Dimensió econòmica i financera de la pràctica urbanística

Diputació de Lleida – Formació 2021

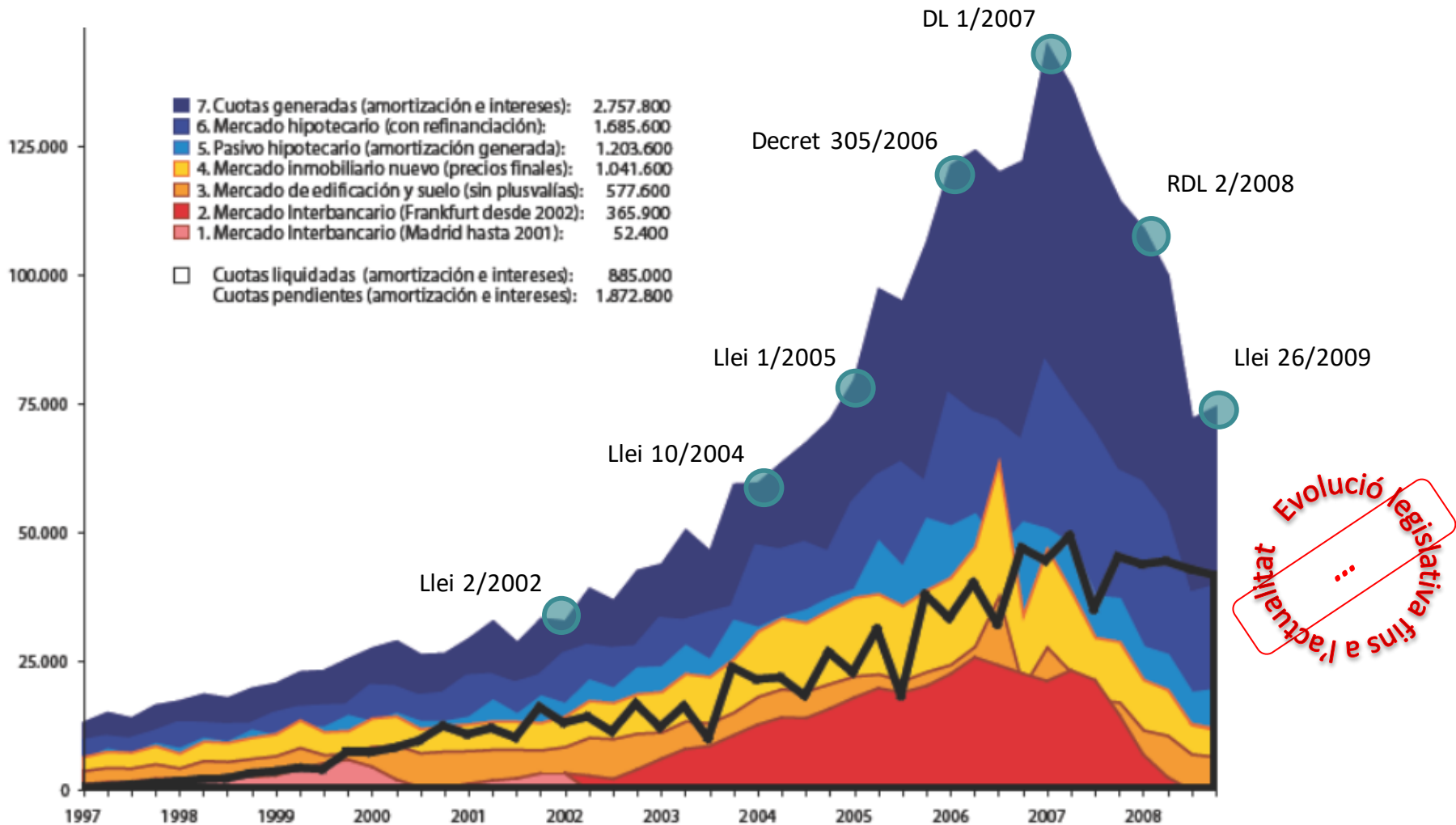


**La sostenibilitat econòmica i financera del planejament urbanístic**

**Miquel Morell i Agustí Jover, economistes**

**Sessió 4 – 28 d'octubre 2021**

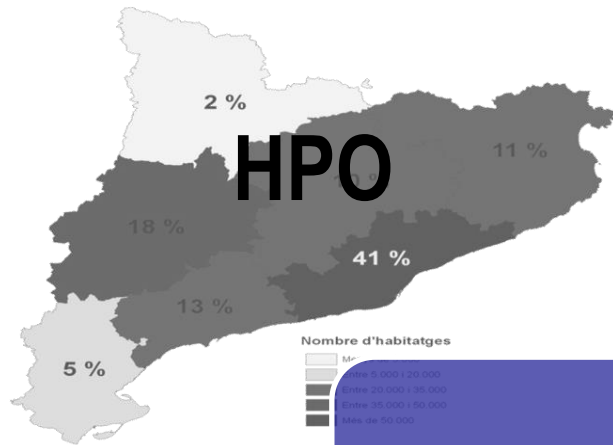
## L'estat del benestar a col·libè de la bombolla immobiliària



Font: Vergés, Ricardo (2009), La factura de la burbuja. Observatorio Inmobiliario y de la construcción – Tribuna de Opinión, febrero 2009



## La bombolla immobiliària i la posta al dia dels serveis públics

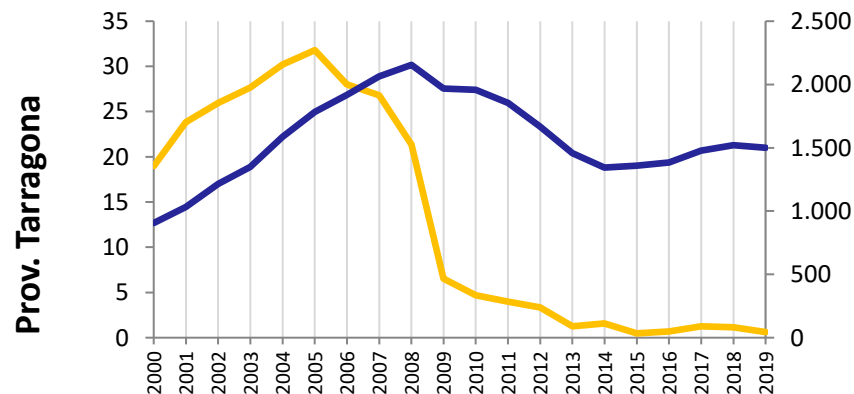
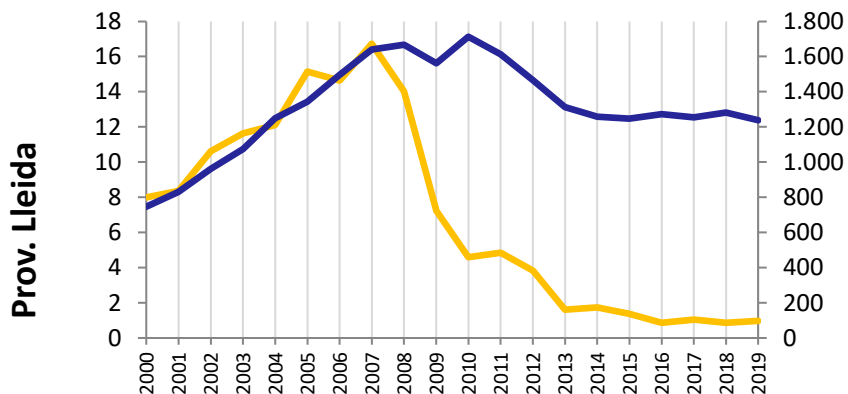
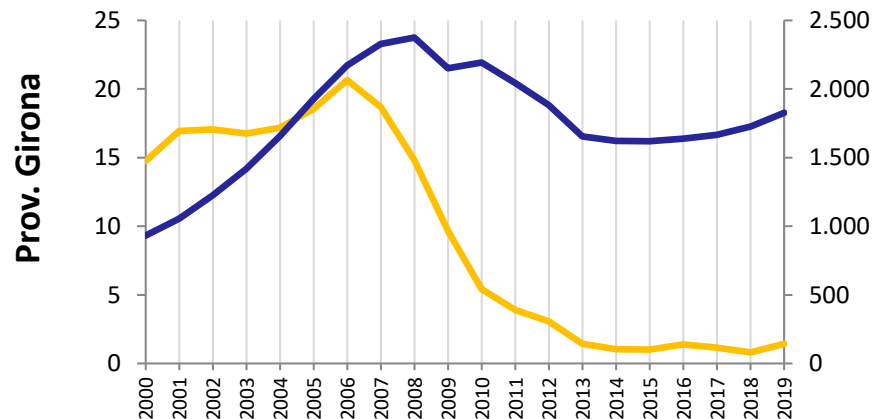
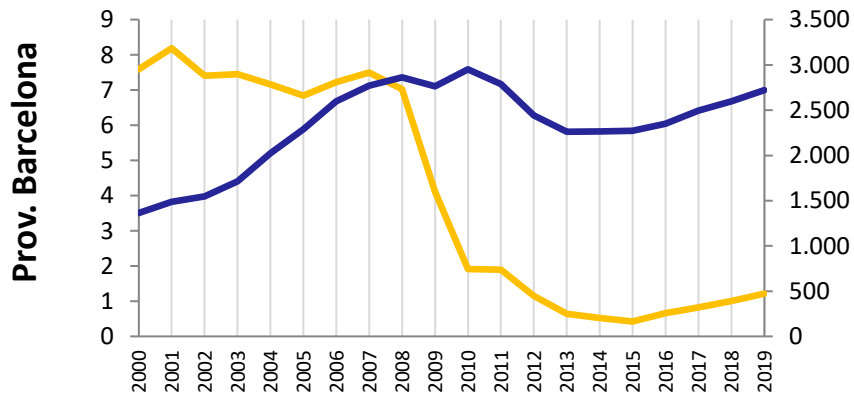


**Retorn col·lectivitat**



## Comportament dels preus de l'immobiliari i el volum de mercat

### CFOs/1000 hab. i PVP habitatges obra nova



PVP

CFOs

Font: Elaboració pròpia a partir de dades Ministerio de Fomento i Gencat

## ▶ Pla d'Ordenació Urbanística Municipal [POUM]

### Art 59 TRLU 1/2010

Els POUM han de contenir l'agenda i l'avaluació econòmica i financera de les actuacions a desenvolupar, i l'**informe de sostenibilitat econòmica**.

## ▶ Programa d'Actuació Municipal [PAUM]

### Art 61 TRLU 1/2010

Els PAUM han de incorporar l'avaluació econòmica i financera que ha de contenir un **informe de sostenibilitat econòmica que ponderi l'impacte de les actuacions previstes en les finances públiques** de les administracions responsables de la implantació i el manteniment de les infraestructures i de la implantació i prestació dels serveis necessaris.

## ▶ Planejament derivat [PPU-PMU]

### Art 66 i ART 70 TRLU 1/2010

Els PPU/PMU han de contenir l'avaluació econòmica i financera que ha de contenir l'estudi i justificació de la seva viabilitat i un **informe de sostenibilitat econòmica** que ponderi l'impacte de les actuacions previstes en les finances públiques de les administracions responsables de la implantació i el manteniment de les infraestructures i de la implantació dels serveis necessaris.

## ▶ Participació en el procés d'execució dels plans urbanístics

### Art 116 TRLU – Concepte d'execució urbanística

Les administracions competents en matèria d'execució urbanística efectuen el seguiment d'aquesta activitat, que ha de considerar la sostenibilitat ambiental i econòmica de les actuacions objecte d'execució, d'acord amb el què disposa la legislació que regula el règim d'organització i funcionament d'aquestes administracions. Aquest seguiment pot tenir els efectes propis del què preveu la legislació d'avaluació ambiental de plans i programes, quan compleixi els requisits que aquesta legislació estableix.

## ▶ TRLU 1/2010 amb les modificacions introduïdes per la Llei 3/2012 - [POUM]

### Art 59.3.d

Els POUM han de contenir l'**informe de sostenibilitat econòmica** que ha de contenir la justificació de la suficiència i adequació del sòl destinat a usos productius, i la ponderació de l'impacte de les actuacions previstes en les finances públiques de les administracions responsables de la implantació i el manteniment de les infraestructures i de la implantació i prestació dels serveis necessaris.

## ▶ RDL 7/2015, de 30 de octubre, por el que se aprueba el texto refundido de la Ley de Suelo y Rehabilitación Urbana

### Art 22.4 Evaluación y seguimiento de la sostenibilidad del desarrollo urbano, y garantía de la viabilidad técnica y económica de las actuaciones sobre el medio urbano.

La documentación de los instrumentos de ordenación de las actuaciones de transformación urbanística deberá incluir un informe o memoria de sostenibilidad económica, en el que se ponderará, en particular, el impacto de la actuación en las Haciendas Públicas afectadas por la implantación y el mantenimiento de las infraestructuras necesarias o la puesta en marcha y la prestación de los servicios resultantes, así como la suficiencia y adecuación del suelo destinado a usos productivos.

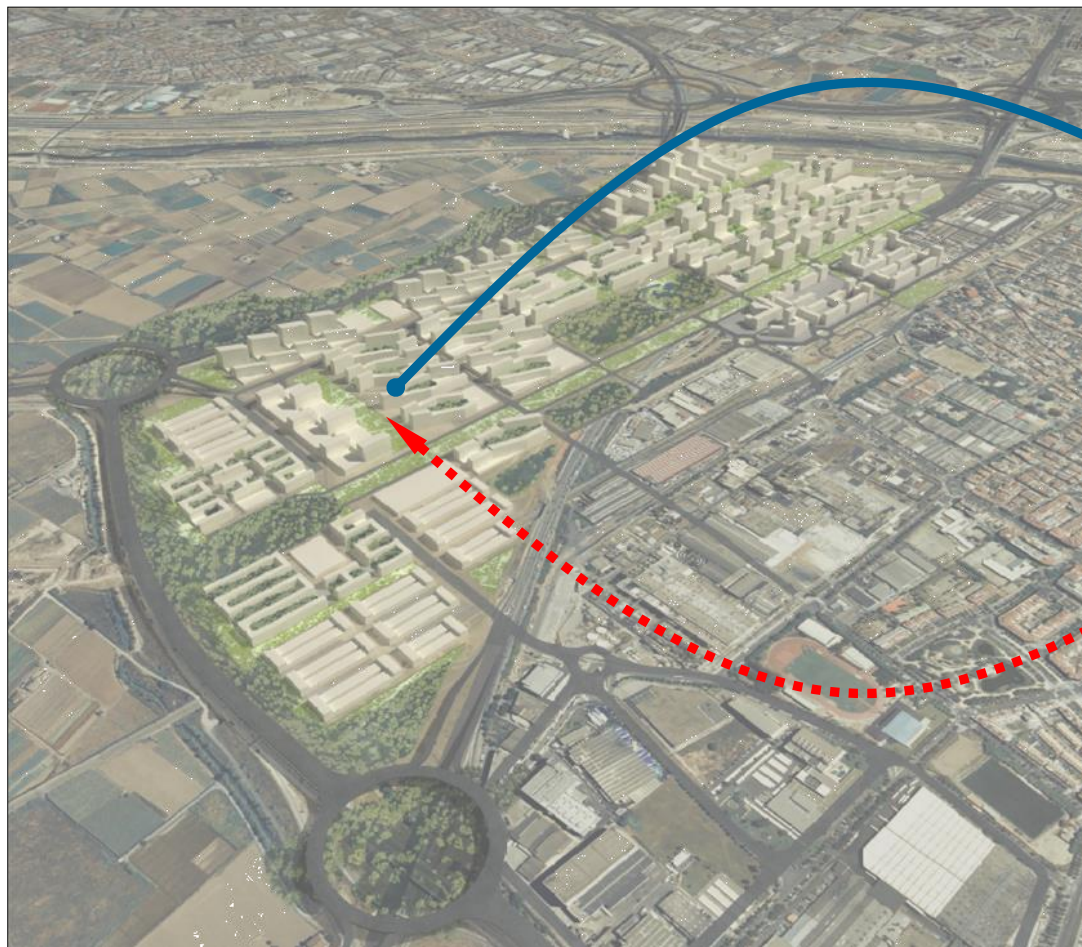
## ▶ RD 1492/2011, de 24 de octubre, por el que se aprueba el Reglamento de valoraciones de la Ley de Suelo

### Art 3 Evaluación y seguimiento de la sostenibilidad económica y ambiental

Específicamente y en relación con el impacto económico para la Hacienda local, se cuantificarán los **costes de mantenimiento** por la puesta en marcha y la prestación de los servicios públicos necesarios para atender el crecimiento urbano previsto en el instrumento de ordenación, y se estimará el importe de los **ingresos municipales derivados de los principales tributos locales**, en función de la edificación y población potencial previstas, evaluados en función de los escenarios socio-económicos previsibles hasta que se encuentren terminadas las edificaciones que la actuación comporta.



## La sostenibilitat econòmica versus la viabilitat econòmica i financera

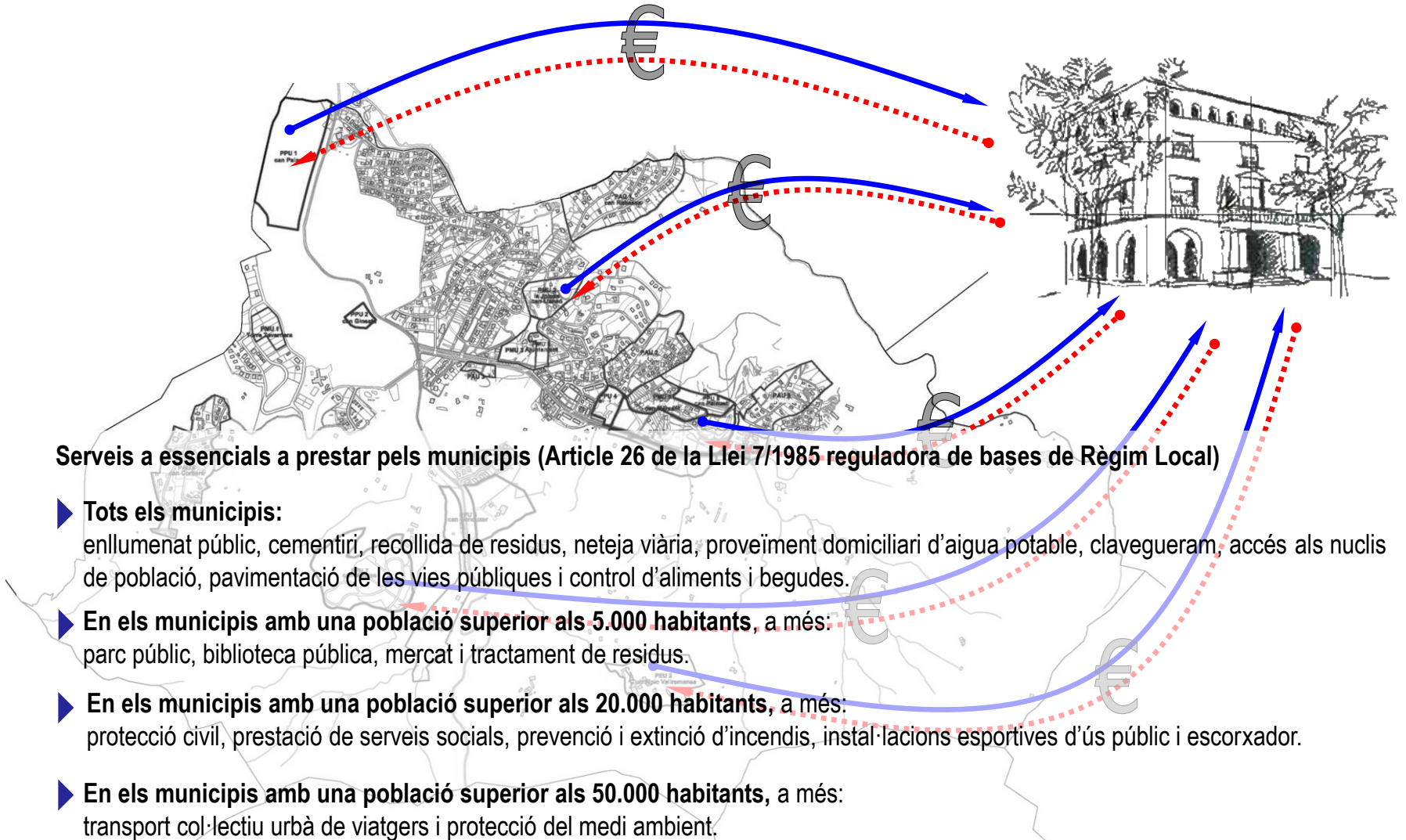


AJUNTAMENT



Ingrés i despesa **corrent**  
Ingrés i despesa de **capital**

## La sostenibilitat econòmica versus la viabilitat econòmica i financera



### Serveis a essencials a prestar pels municipis (Article 26 de la Llei 7/1985 reguladora de bases de Règim Local)

- ▶ **Tots els municipis:**  
enllumenat públic, cementiri, recollida de residus, neteja viària, proveïment domiciliari d'aigua potable, clavegueram, accés als nuclis de població, pavimentació de les vies públiques i control d'aliments i begudes.
- ▶ **En els municipis amb una població superior als 5.000 habitants, a més:**  
parc públic, biblioteca pública, mercat i tractament de residus.
- ▶ **En els municipis amb una població superior als 20.000 habitants, a més:**  
protecció civil, prestació de serveis socials, prevenció i extinció d'incendis, instal·lacions esportives d'ús públic i escorxador.
- ▶ **En els municipis amb una població superior als 50.000 habitants, a més:**  
transport col·lectiu urbà de viatgers i protecció del medi ambient.

## Components de la cadena de valor de la transformació urbanística





## Sostenibilitat econòmica en tant que impacte en les finances locals

Capítol	INGRÉS	2.008	2.009	2.010	2.011	Capítol	DESPESA	2.008	2.009	2.010	2.011
1	Impostos Directes	12.818.681	13.493.980	14.124.663	13.996.937	1	Personal	10.610.119	11.200.615	11.421.334	11.241.384
2	Impostos Indirectes	1.104.674	753.218	365.070	904.793	2	Béns corrents i Serveis	11.669.696	11.773.868	12.358.001	11.691.260
3	Taxes i Altres Ingressos	7.605.459	9.742.054	10.148.175	8.717.129	3	Despeses Financeres	429.124	225.264	95.951	202.898
4	Transferències Corrents	6.962.663	6.229.609	6.626.230	6.582.267	4	Transferències Corrents	2.829.107	3.270.878	2.616.622	2.303.452
5	Ingressos Patrimonials	769.294	379.416	338.478	420.788		<b>Despeses Corrents</b>	<b>25.538.046</b>	<b>26.470.624</b>	<b>26.491.907</b>	<b>25.438.993</b>
	<b>Ingressos Corrents</b>	<b>29.260.771</b>	<b>30.598.277</b>	<b>31.602.616</b>	<b>30.621.914</b>						

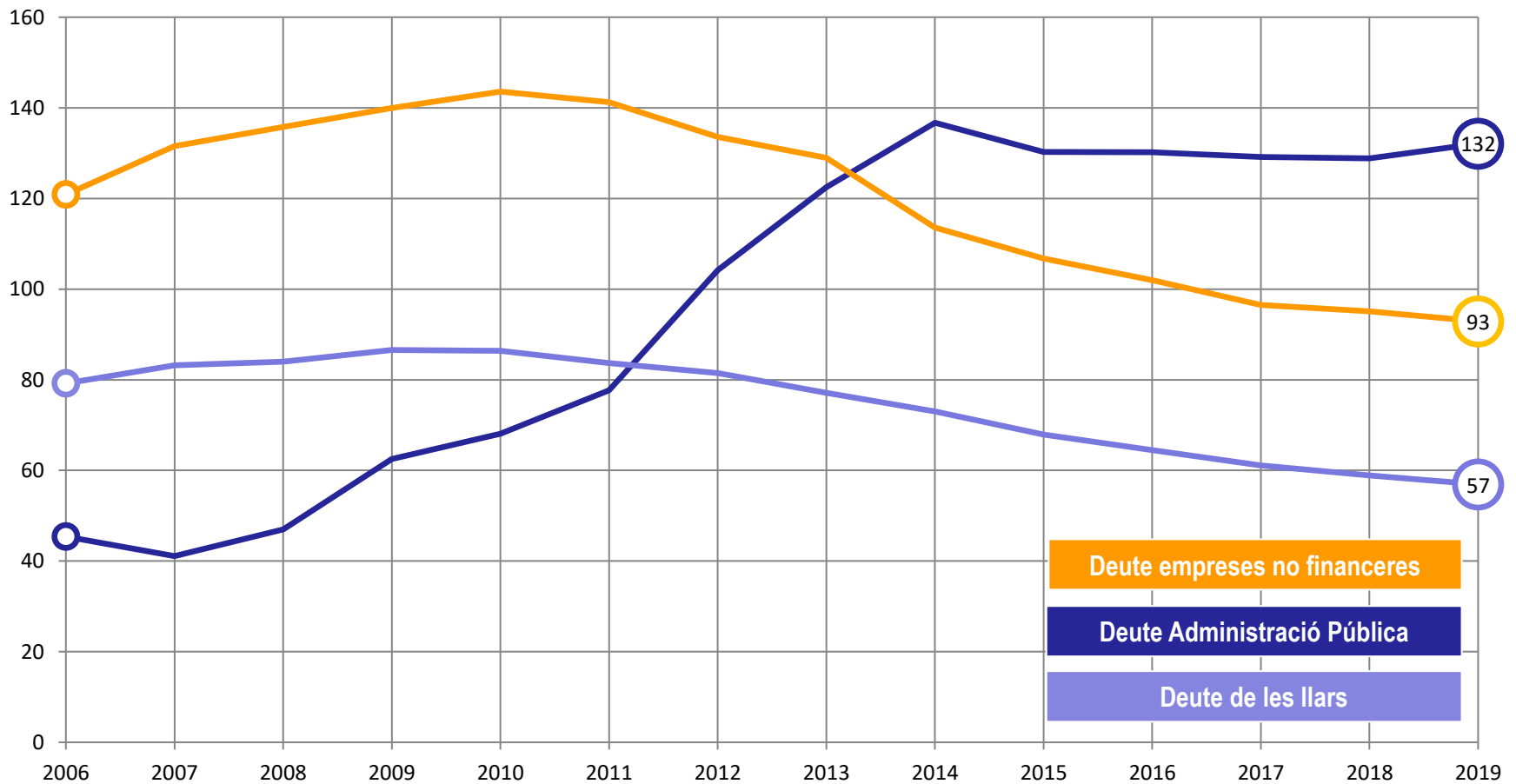
## BALANÇ FISCAL / BALANÇ CORRENT

6	Alienació d'Inversions	1.890.698	43.696	464.113	114.859	6	Inversions reals	5.600.609	2.828.838	9.433.678	7.412.065
7	Transferències de Capital	1.422.784	669.067	3.927.038	2.659.627	7	Transferències de Capital	378.115	30.114	971.522	672.476
8	Actius Financers	32.024	40.488	18.411	34.784	8	Actius Financers	31.423	40.488	18.161	34.618
9	Passius Financers	1.606.852	1.438.770	4.117.081	0	9	Passius Financers	1.626.879	1.860.272	2.217.340	2.118.655
	<b>Ingressos de Capital</b>	<b>4.952.358</b>	<b>2.192.021</b>	<b>8.526.643</b>	<b>2.809.270</b>		<b>Despeses de Capital</b>	<b>7.637.027</b>	<b>4.759.712</b>	<b>12.640.701</b>	<b>10.237.814</b>

## BALANÇ DE CAPITAL

	<b>Total Ingressos</b>	<b>34.213.130</b>	<b>32.790.299</b>	<b>40.129.259</b>	<b>33.431.184</b>		<b>Total Despeses</b>	<b>33.175.073</b>	<b>31.230.336</b>	<b>39.132.608</b>	<b>35.676.807</b>
--	------------------------	-------------------	-------------------	-------------------	-------------------	--	-----------------------	-------------------	-------------------	-------------------	-------------------

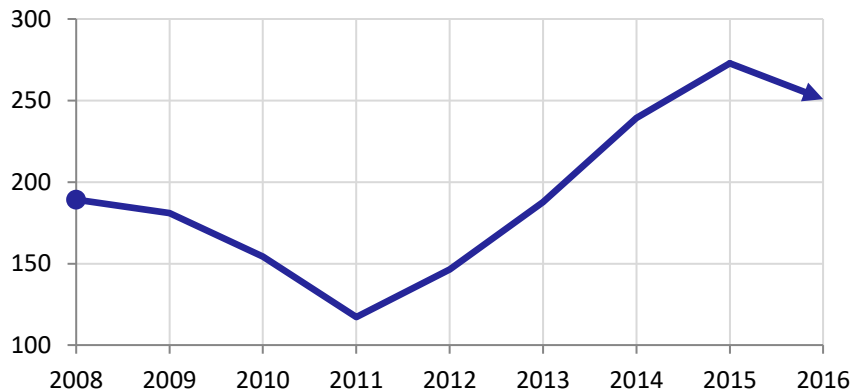
## Procés lent de despalanquejament [deute % PIB]



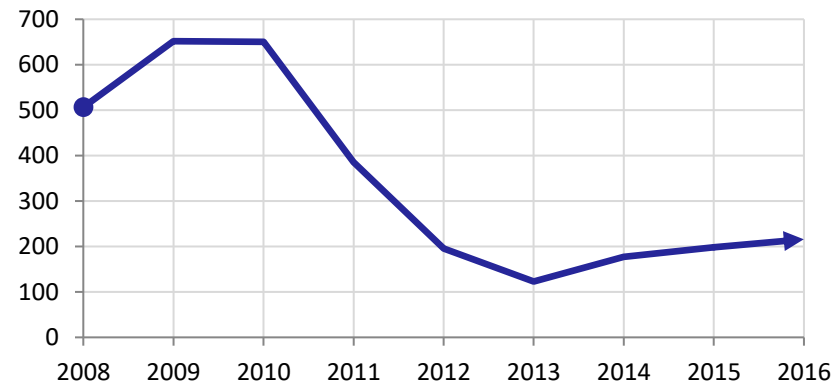
Font: Banco de España

## Restriccions econòmiques i financeres de l'administración local [Ajunt. Prov. Girona]

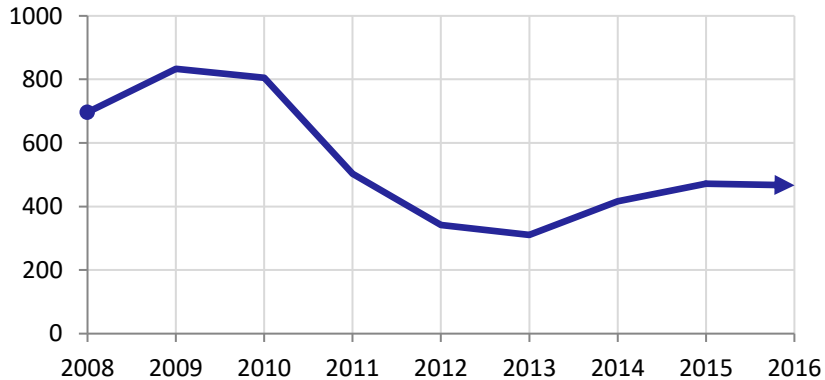
**Promig Estalvi net corrent/habitant**



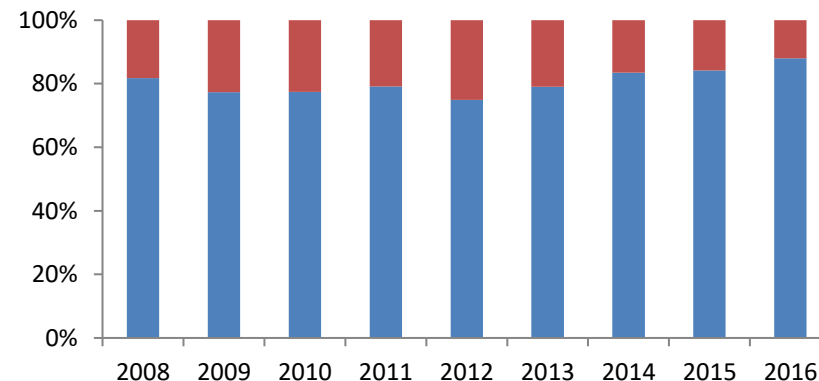
**Promig ICNF/habitant**



**Promig Autofinançament/habitant**



**Promig Ajuntaments província Tarragona DVC > 75%**

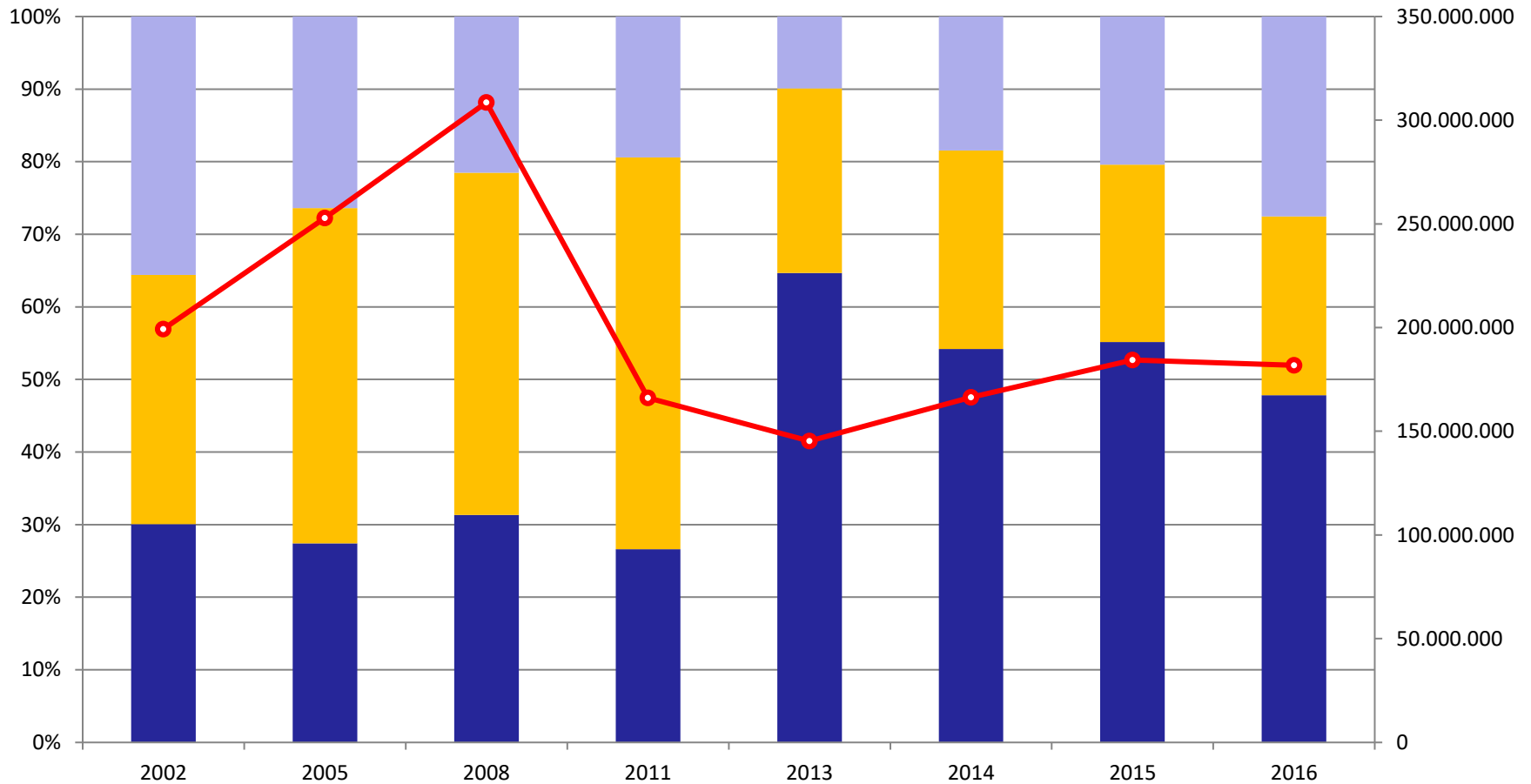


Font: : Elaboració pròpia a partir de dades Ministerio de Hacienda i AAPP.





## Restriccions econòmiques i financeres de l'administració local [Aj. Prov. Girona]



Estalvi net corrent

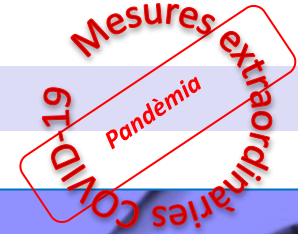
Ingressos de capital no financers

Endeutament

Inversió real

Font: : Elaboració pròpia a partir de dades Ministerio de Hacienda i AAPP.

## Restriccions econòmiques i financeres de l'administració local



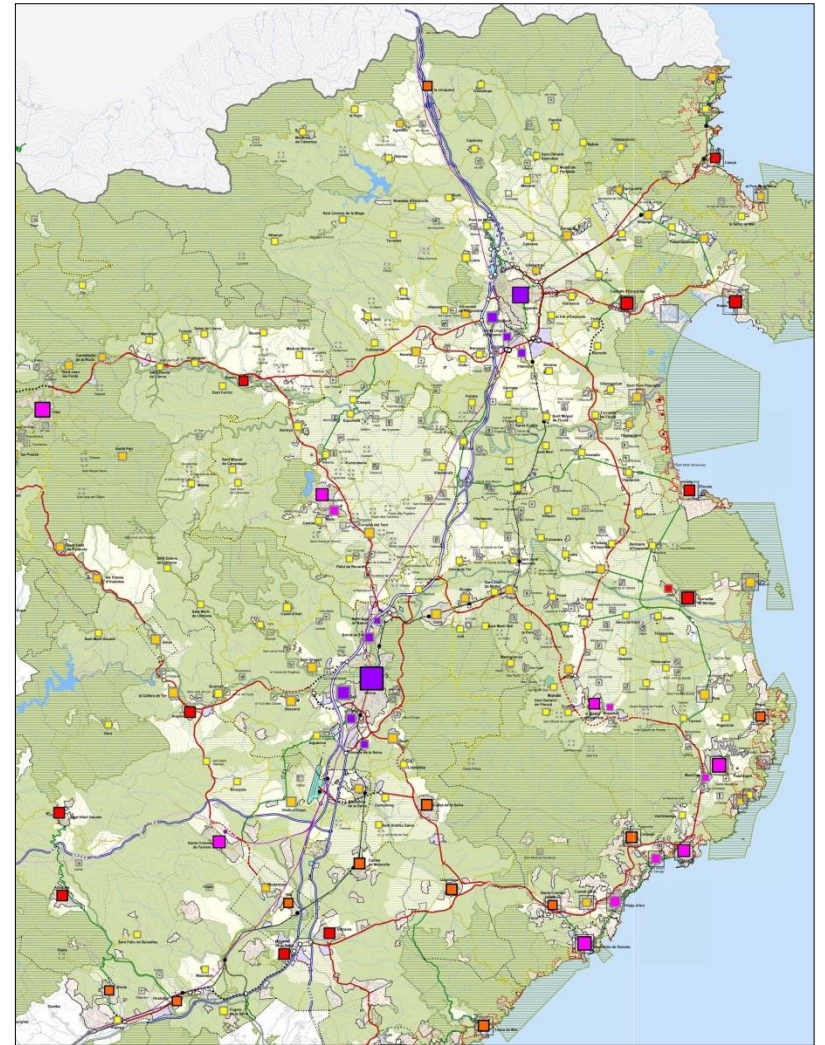
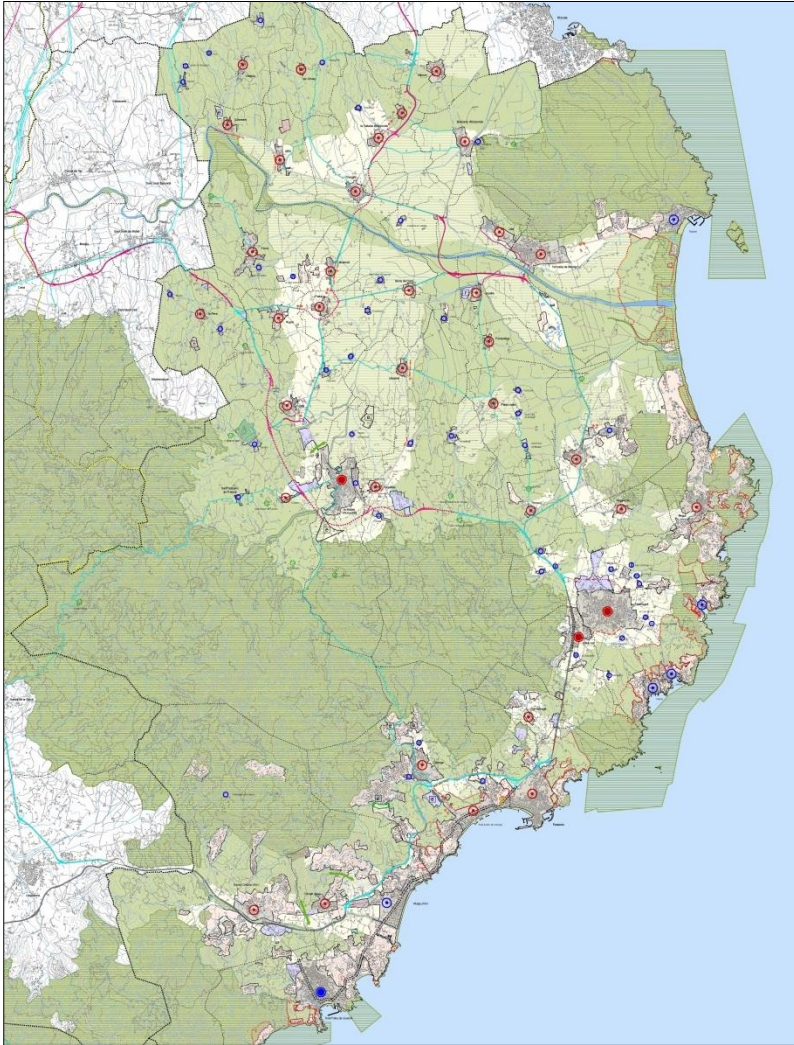
Llei orgànica 2/2012, de 27 d'abril, d'estabilitat pressupostària i sostenibilitat financera

Limitacions al destí de possibles superàvits en les liquidacions pressupostàries

- 1 Atendre les obligacions pendents d'aplicar al pagament de proveïdors
- 2 Reduir el nivell d'endeutament net
- 3 L'excedent restant un cop complides les dues anteriors obligacions podria destinar-se a inversions financerament sostenibles...

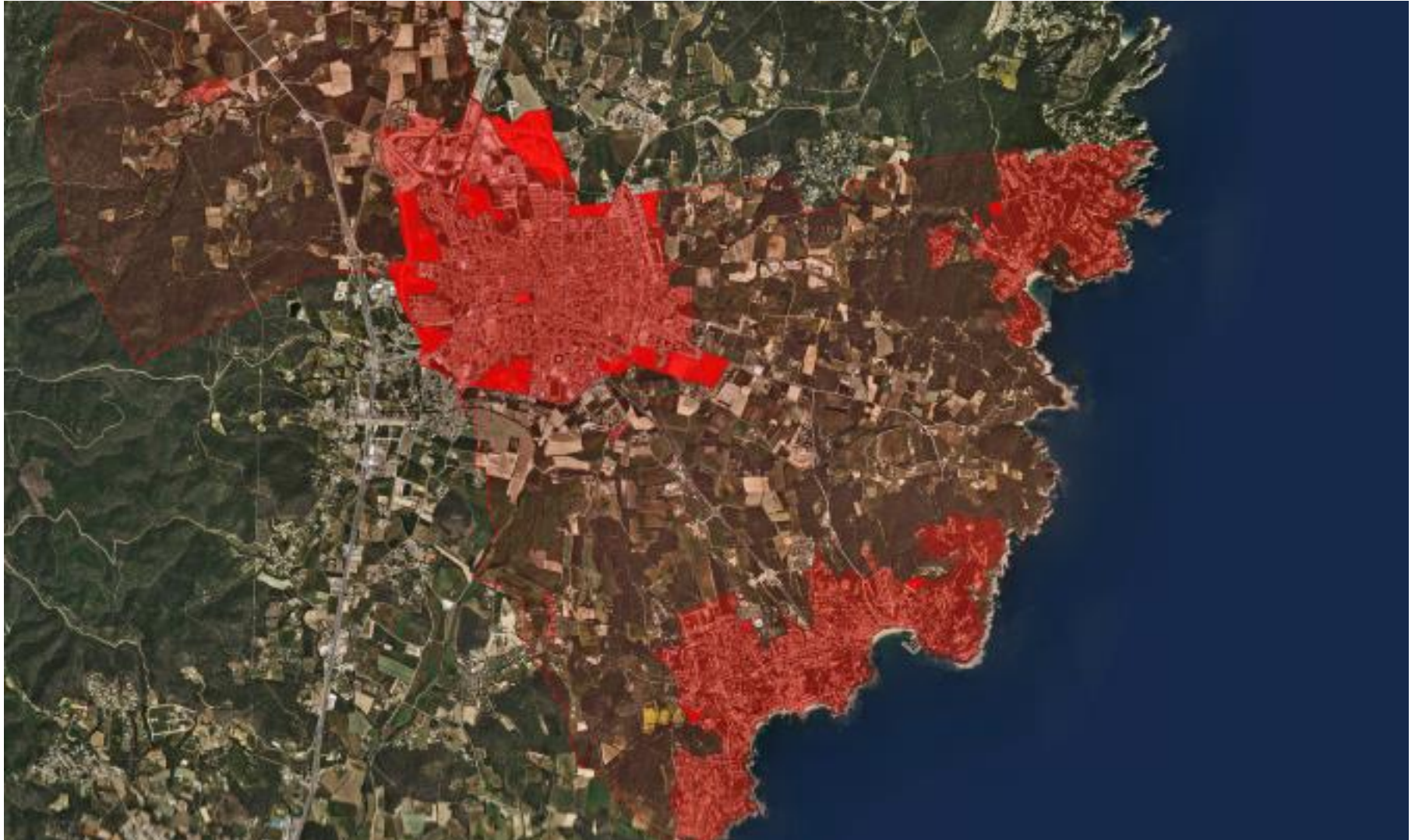


## Pla Territorial Sectorial Comarques Gironines (Baix Empordà)



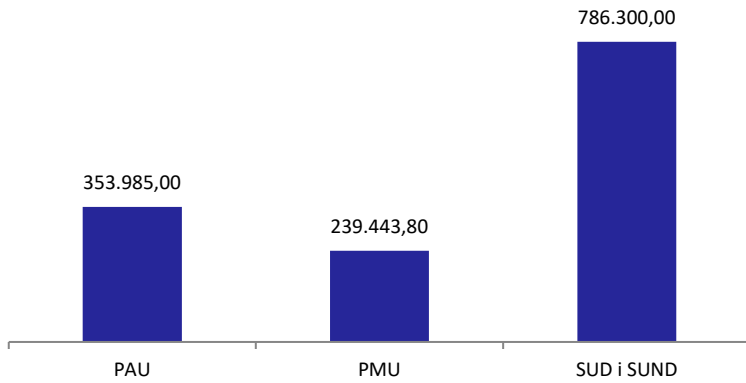


## Pla d'Ordenació Urbanística Municipal

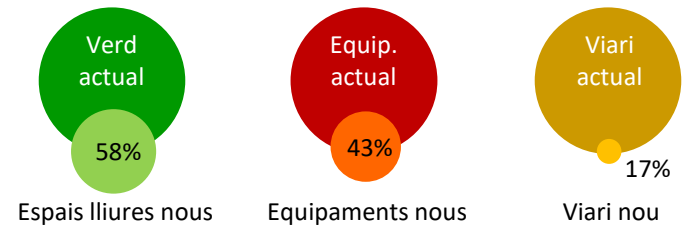
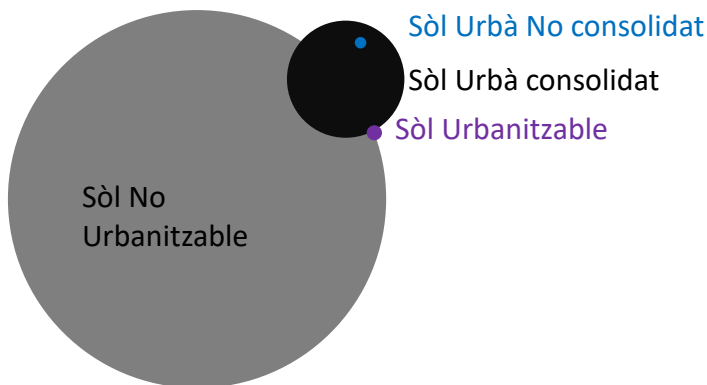
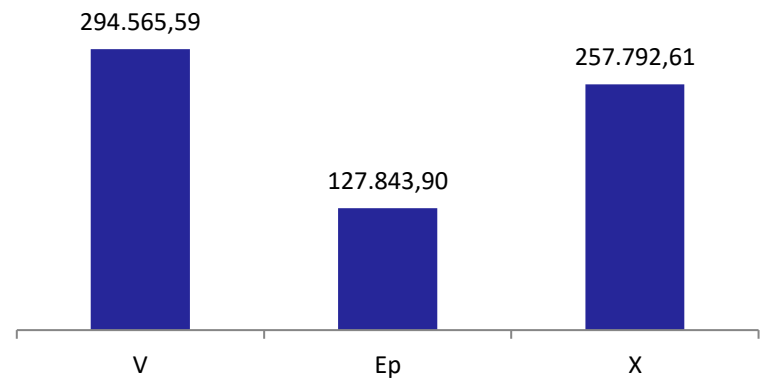


## Paràmetres urbanístics POUM

Creixements del POUM en sòl urbà i urbanitzable (M2 sòl)

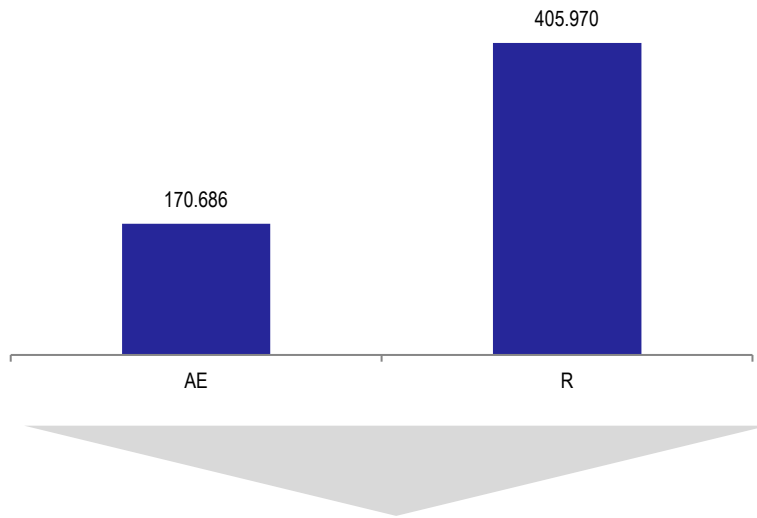


Sistemes – proposta nova ciutat POUM (M2 sòl)

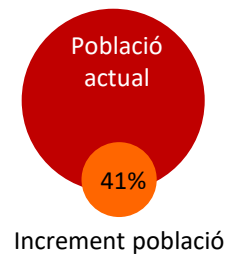
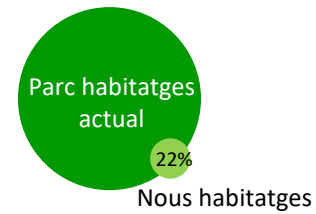
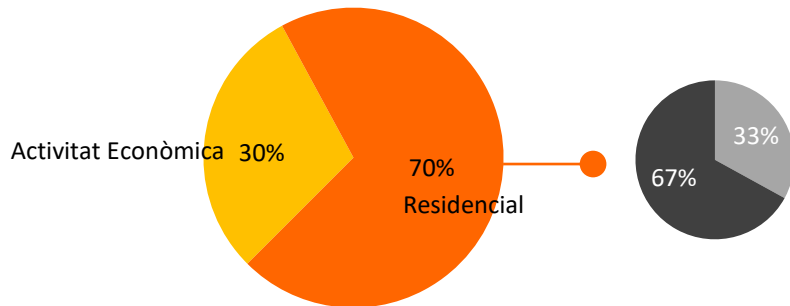
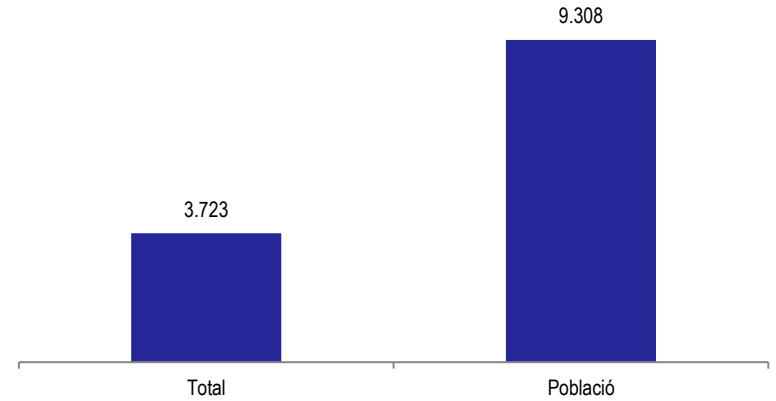


## Paràmetres urbanístics POUM

Sostre de nova implantació previst en el POUM (M2 sostre)



Nombre total nous habitatges i potencial increment població POUM (N)





## Despeses de capital POUM

### ▶ **DECRET LEGISLATIU 1/2010. Article 46**

*L'administració actuant no participa en les càrregues d'urbanització dels terrenys amb aprofitament urbanístic que rep en compliment del deure de cessió de sòl amb aprofitament que preveuen els articles 43 i 45.1.a, els quals s'han de cedir urbanitzats.*

### ▶ **ALTRES CÀRREGUES URBANÍSTIQUES (€)**

#### Participació sectors urbanització Ronda Nord

Id	Sector	Participació (%)	Import total* (€ totals)	Sexenni	Participació (€ totals)
C <sub>1</sub>	PMU 1	35%	609.258	1	213.240,30
C <sub>2</sub>	PMU 2	15%	609.258	1	91.388,70
C <sub>3</sub>	Ajuntament	50%	609.258	1	304.629,00
					<b>609.258,00</b>

\* Import orientatiu. Correspondrà al PE d'infraestructures de l'anella de circumval·lació nord la concreció definitiva dels costos totals de la infraestructura

### ▶ **ALTRES DESPESES VINCULADES A L'EDIFICACIÓ (€)**

# Equipaments futurs?

## Comportament de les finances locals

### Compte financer

€	2008	2009	2010	2011	Var. 08 - 11
Ingrés corrent	29.260.771,16	30.598.277,25	31.602.616,15	30.621.913,67	4,65%
Despesa corrent	25.538.045,56	26.470.624,36	26.491.907,21	25.438.993,34	-0,39%
CE + QQUU	431.535,69	1.009.784,32	1.957.896,88	607.588,91	40,80%
<b>Estalvi brut corrent</b>	<b>3.291.189,91</b>	<b>3.117.868,57</b>	<b>3.152.812,06</b>	<b>4.575.331,42</b>	<b>39,02%</b>
Passius financers (capítol IX despeses)	1.626.879,48	1.860.271,95	2.217.340,47	2.118.654,83	30,23%
<b>Estalvi net corrent</b>	<b>1.664.310,43</b>	<b>1.257.596,62</b>	<b>935.471,59</b>	<b>2.456.676,59</b>	<b>47,61%</b>
Ingressos de capital no financers (AI + TCAP + CE + QQUU)	3.745.018,14	1.722.547,85	6.349.048,14	3.382.075,12	-9,69%
<b>Autofinançament</b>	<b>5.409.328,57</b>	<b>2.980.144,47</b>	<b>7.284.519,73</b>	<b>5.838.751,71</b>	<b>7,94%</b>
Despeses de capital no financeres (Capítol VI + Capítol VII)	5.978.724,33	2.858.951,63	10.405.199,51	8.084.541,27	35,22%
<b>Capacitat / necessitat finançament</b>	<b>-569.395,76</b>	<b>121.192,84</b>	<b>-3.120.679,78</b>	<b>-2.245.789,56</b>	<b>294,42%</b>
VNAF (Capítol VIII ingressos – Capítol VIII despeses)	600,96	0	249,99	166,29	-72,33%
<b>Nou endeutament</b>	<b>1.606.852,00</b>	<b>1.438.770,00</b>	<b>4.117.081,00</b>	<b>0</b>	<b>-100,00%</b>
<b>Saldo financer</b>	<b>1.607.452,96</b>	<b>1.438.770,00</b>	<b>4.117.330,99</b>	<b>166,29</b>	<b>-99,99%</b>
<b>Dèficit o superàvit públic</b>	<b>1.038.057,20</b>	<b>1.559.962,84</b>	<b>996.651,21</b>	<b>-2.245.623,27</b>	<b>-316,33%</b>

### Indicadors de dependència dels ingressos urbanístics i puntuals immobiliaris

	2008	2009	2010	2011	Var. 08 - 11
Ingrés urbanístic (sense incloure IBI)	5.154.470	4.509.442	4.369.573	3.463.070	-32,81%
Ingrés urbanístic / Ingrés corrent	0,18	0,15	0,14	0,11	-35,80%
Ingrés urbanístic / Ingrés total no financer	0,16	0,14	0,12	0,10	-34,47%
Ingrés immobiliari puntual	4.582.808	3.499.657	2.418.544	2.842.231	-37,98%
Ingrés immobiliari puntual / Ingrés total no financer	0,14	0,11	0,07	0,09	-39,51%
Ingrés Immobiliari puntual / Despesa corrent	0,11	0,13	0,08	0,11	1,76%

## Impacte del POUM en les finances locals

### Balanç corrent del POUM (100% urbanitzat i construït a ple rendiment)

		Funcionament Ordinari Recurrent	Funcionament Ordinari Puntual
Impostos directes	3.619.099,97	3.619.099,97	0
Sobre el capital	3.540.042,41	3.540.042,41	0
<i>Impost béns immobles urbana</i>	2.940.943,36	2.940.943,36	0
<i>Impost vehicles de tracció mecànica</i>	599.099,05	599.099,05	0
Sobre activitats econòmiques	79.057,56	79.057,56	0
<i>Impost activitats econòmiques</i>	79.057,56	79.057,56	0
Impostos indirectes	9.956.959,61	0	9.956.959,61
<i>Impost construccions, instal·lacions i obres</i>	9.956.959,61	0	9.956.959,61
Taxes i altres ingressos	2.926.983,50	2.926.983,50	0
<i>Taxes i preus públics</i>	2.926.983,50	2.926.983,50	0
Transferències corrents	2.840.788,48	2.840.788,48	0
<b>Ingrés corrent</b>	<b>19.343.831,56</b>	<b>9.386.871,94</b>	<b>9.956.959,61</b>
Despesa de personal	4.585.781,15	4.585.781,15	0
Despesa corrent béns i serveis	823.055,25	823.055,25	0
<i>Manteniment de parcs urbans, jardins i places</i>	254.258,49	254.258,49	0
<i>Manteniment i neteja viària</i>	160.224,34	160.224,34	0
<i>Servei d'enllumenat</i>	49.422,05	49.422,05	0
<i>Manteniment Clavegueram</i>	41.989,81	41.989,81	0
<i>Servei de recollida d'escombraries i residus</i>	317.160,56	317.160,56	0
Transferències corrents	939.664,09	939.664,09	0
Despeses Indirectes	1.471.065,06	1.471.065,06	0
<b>Despesa corrent</b>	<b>7.819.565,55</b>	<b>7.819.565,55</b>	<b>0</b>
<b>Estalvi brut corrent</b>	<b>11.524.266,00</b>	<b>1.567.306,39</b>	<b>9.956.959,61</b>



## Impacte del POUM en les finances locals

### Balanç corrent del POUM (100% urbanitzat i construït a ple rendiment)

	2008	2009	2010	2011	Promig
Estalvi brut	3.291.189,91	3.117.868,57	3.152.812,06	4.575.331,42	3.534.300,49
	1.567.306,39	1.567.306,39	1.567.306,39	1.567.306,39	1.567.306,39
	48%	50%	50%	34%	44%
Ingrés corrent	29.260.771,16	30.598.277,25	31.602.616,15	30.621.913,67	30.520.894,56
	9.386.871,94	9.386.871,94	9.386.871,94	9.386.871,94	9.386.871,94
	32%	31%	30%	31%	31%
Despesa corrent	25.538.045,56	26.470.624,36	26.491.907,21	25.438.993,34	25.984.892,62
	7.819.565,55	7.819.565,55	7.819.565,55	7.819.565,55	7.819.565,55
	31%	30%	30%	31%	30%

### Balanç capital del POUM (100% urbanitzat i construït a ple rendiment)

<b>Ingrés de capital no financer</b>	<b>8.559.801,51</b>
<i>Alineació d'inversions</i>	7.979.394,50
<i>Transferències de capital</i>	580.407,01
<b>Despesa de capital no financera</b>	<b>578.957,23</b>
<i>Inversió municipal</i>	304.629,00
<i>Transferències de capital</i>	274.328,23
<b>Dèficit / Superàvit de capital</b>	<b>7.980.844,28</b>

## Impacte del POUM en les finances locals

### Balanç corrent del POUM (100% urbanitzat i **40%** construït a ple rendiment)

		Funcionament Ordinari Recurrent	Funcionament Ordinari Puntual
Impostos directes	<b>1.447.639,99</b>	<b>1.447.639,99</b>	<b>0,00</b>
Sobre el capital	1.416.016,96	1.416.016,96	0,00
<i>Impost béns immobles urbana</i>	1.176.377,34	1.176.377,34	0,00
<i>Impost vehicles de tracció mecànica</i>	239.639,62	239.639,62	0,00
Sobre activitats econòmiques	31.623,02	31.623,02	0,00
<i>Impost activitats econòmiques</i>	31.623,02	31.623,02	0,00
Impostos indirectes	<b>3.982.783,84</b>	<b>0,00</b>	<b>3.982.783,84</b>
<i>Impost construccions, instal·lacions i obres</i>	3.982.783,84	0	3.982.783,84
Taxes i altres ingressos	<b>1.170.604,74</b>	<b>1.170.604,74</b>	<b>0,00</b>
<i>Taxes i preus públics</i>	1.170.604,74	1.170.604,74	0,00
Transferències corrents	<b>1.136.132,29</b>	<b>1.136.132,29</b>	<b>0,00</b>
<b>Ingrés corrent</b>	<b>7.737.160,87</b>	<b>3.754.377,02</b>	<b>3.982.783,84</b>
Despesa de personal	<b>1.834.312,46</b>	<b>1.834.312,46</b>	<b>0,00</b>
Despesa corrent béns i serveis	<b>823.062,02</b>	<b>823.062,02</b>	<b>0,00</b>
<i>Manteniment de parcs urbans, jardins i places</i>	254.258,49	254.258,49	
<i>Manteniment i neteja viària</i>	160.224,34	160.224,34	
<i>Servei d'enllumenat</i>	49.422,05	49.422,05	
<i>Manteniment Clavegueram</i>	41.996,58	41.996,58	
<i>Servei de recollida d'escombraries i residus</i>	317.160,56	317.160,56	
Transferències corrents	<b>375.865,64</b>	<b>375.865,64</b>	<b>0,00</b>
Despeses Indirectes	<b>588.426,02</b>	<b>588.426,02</b>	<b>0,00</b>
<b>Despesa corrent</b>	<b>3.621.666,14</b>	<b>3.621.666,14</b>	<b>0,00</b>
<b>Estalvi brut corrent</b>	<b>4.115.494,73</b>	<b>132.710,88</b>	<b>3.982.783,84</b>

## Impacte del POUM en les finances locals

### Balanç corrent del POUM (100% urbanitzat i **40%** construït a ple rendiment)

	2008	2009	2010	2011	Promig
Estalvi brut	3.291.189,91	3.117.868,57	3.152.812,06	4.575.331,42	3.534.300,49
	132.710,88	132.710,88	132.710,88	132.710,88	132.710,88
	4%	4%	4%	3%	4%
Ingrés corrent	29.260.771,16	30.598.277,25	31.602.616,15	30.621.913,67	30.520.894,56
	3.754.377,02	3.754.377,02	3.754.377,02	3.754.377,02	3.754.377,02
	<b>13%</b>	<b>12%</b>	<b>12%</b>	<b>12%</b>	<b>12%</b>
Despesa corrent	25.538.045,56	26.470.624,36	26.491.907,21	25.438.993,34	25.984.892,62
	3.621.666,14	3.621.666,14	3.621.666,14	3.621.666,14	3.621.666,14
	<b>14%</b>	<b>14%</b>	<b>14%</b>	<b>14%</b>	<b>14%</b>

### Balanç capital del POUM (100% urbanitzat i **40%** construït a ple rendiment)

<b>Ingrés de capital no financer</b>	<b>8.211.557,30</b>
<i>Alineació d'inversions</i>	7.979.394,50
<i>Transferències de capital</i>	232.162,80
<b>Despesa de capital no financera</b>	<b>414.360,29</b>
<i>Inversió municipal</i>	304.629,00
<i>Transferències de capital</i>	109.731,29
<b>Dèficit / Superàvit de capital</b>	<b>7.797.197,01</b>

## Exemple sostenibilitat econòmica planejament derivat (factor temps)

	0	1	2	3	4	5	6	7	8	9	10
<b>Impostos directes</b>	0	0	0	0	0	283.519	847.469	1.321.129	1.895.429	2.345.632	2.685.544
<i>Impost béns immobles urbana</i>	0	0	0	0	0	283.519	765.288	1.037.438	1.392.014	1.672.691	1.672.691
<i>Impost vehicles de tracció mecànica</i>	0	0	0	0	0	0	14.006	48.349	85.795	114.687	172.617
IIVTNU	0	0	0	0	0	0	68.175	235.342	417.619	558.253	840.236
<b>Impostos indirectes</b>	0	0	0	0	0	792.369	1.210.254	859.639	946.685	1.496.027	0
<i>Impost construccions, instal. i obres</i>	0	0	0	0	0	792.369	1.210.254	859.639	946.685	1.496.027	0
<b>Taxes i altres Ingressos</b>	0	0	0	0	0	0	37.775	130.401	231.399	309.323	465.566
<b>INGRÉS CORRENT</b>	0	0	0	0	0	1.075.888	2.095.499	2.311.168	3.073.513	4.150.981	3.151.110
<b>Despesa corrent directes</b>	0	0	0	222.221	444.441	444.441	456.256	485.225	516.813	541.185	590.051
<i>Manteniment zones verdes</i>	0	0	0	68.968	137.936	137.936	137.936	137.936	137.936	137.936	137.936
<i>Manteniment viari</i>	0	0	0	76.723	153.446	153.446	153.446	153.446	153.446	153.446	153.446
<i>Servei d'enllumenat</i>	0	0	0	70.124	140.247	140.247	140.247	140.247	140.247	140.247	140.247
<i>Servei de clavegueram</i>	0	0	0	6.406	12.812	12.812	12.812	12.812	12.812	12.812	12.812
<i>Recollida d'escombraries i residus</i>	0	0	0	0	0	0	11.815	40.784	72.372	96.743	145.610
<b>Despeses corrents Indirectes</b>	0	0	0	0	0	0	136.695	471.872	837.346	1.119.324	1.684.711
<b>DESPESA CORRENT</b>	0	0	0	222.221	444.441	444.441	592.951	957.097	1.354.159	1.660.508	2.274.762
<b>Estalvi brut corrent</b>	0	0	0	-222.221	-444.441	631.447	1.502.548	1.354.071	1.719.354	2.490.472	876.348
				TRANSFORMACIÓ DE SÒL		MANTENIMENT A CÀRREC JUNTA DE CONSERVACIÓ					



## Cost efectiu dels serveis prestats per l'administració local

- ▶ Orden HAP/2075/2014, de 6 de noviembre, por la que se establecen los criterios de **cálculo del coste efectivo de los servicios prestados por las entidades locales**.
- ▶ Resolución de 23 de junio de 2015, de la Secretaría General de Coordinación Autonómica y Local, por la que **se especifican los elementos incluidos** en los anexos de la Orden HAP/2075/2014, de 6 de noviembre, por la que se establecen los criterios de cálculo del coste efectivo de los servicios prestados por las entidades locales

## NOUS ESCENARIS PER A LA SOSTENIBILITAT ECONÒMICA

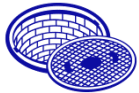
<https://serviciostelematicosexthacienda.gob.es/sgcief/Cesel/Consulta/Consulta.aspx>

## Cost efectiu dels serveis prestats per les entitats locals

### DESPESES DIRECTES (vinculades al manteniment del sector)



2015	COSTOS DELS SERVEIS	Amortització	COST NETEJA VIÀRIA/HABITANT	SUP. VIARI EN M2 AMB SERVEI NETEJA	COST NETEJA VIÀRIA/M2
NETEJA VIA PÚBLICA	4.193.773,01 €	10.433,94 €	47,75 €	1.771.147	<b>2,37 €</b>



2015	COSTOS DELS SERVEIS	Amortització	NOMBRE D'HABITATGES AMB SERVEI CLAVEGUERAM	COST CLAVEGUERAM /HABITATGE	COST CLAVEGUERAM PER HABITANT
CLAVEGUERAM	9.219.967,77 €	8.862.864,09 €	32.806	<b>281,05 €</b>	104,98 €



2015	COSTOS DELS SERVEIS	Amortització	NÚMERO PUNTS DE LLUM	DESPESA ENLLUMENAT (€p.llum)	COST ENLLUMENAT PER HABITANT
ENLLUMENAT	3.823.514,66 €		19.192	<b>199,22 €</b>	43,53 €



2015	COSTOS DELS SERVEIS (recollida d'escombraries + tractament de residus)	Amortització	TOTAL KG RESIDUS+DEIXALLERIES	COST PER HABITANT (recollida + eliminació de residus)	KG. RECOLLITS PER HABITANT
RECOLLIDA RESIDUS	3.897.266,82 €	71.314,75 €	36.453.914	44,37 €	415,05
				incr. potencial RSU s/hab	<b>1.387.515</b>













2015	COSTOS VERD URBÀ (parcs i jardins+arbrat+àrees jocs infantils+espais gossos)	Amortització	NÚMERO m2 TOTAL ESPAI VERD URBÀ (font: Cercle Verd urbà)	COST VERD URBÀ PER HABITANT	RATI €/M2 jardins+arbrat+jocs infantils
VERD URBÀ (jardins, arbrat i jocs infantils)	8.244.794,33 €	3.749.045,29 €	2.928.472	93,87 €	<b>2,82 €</b>

(inclou amortització)

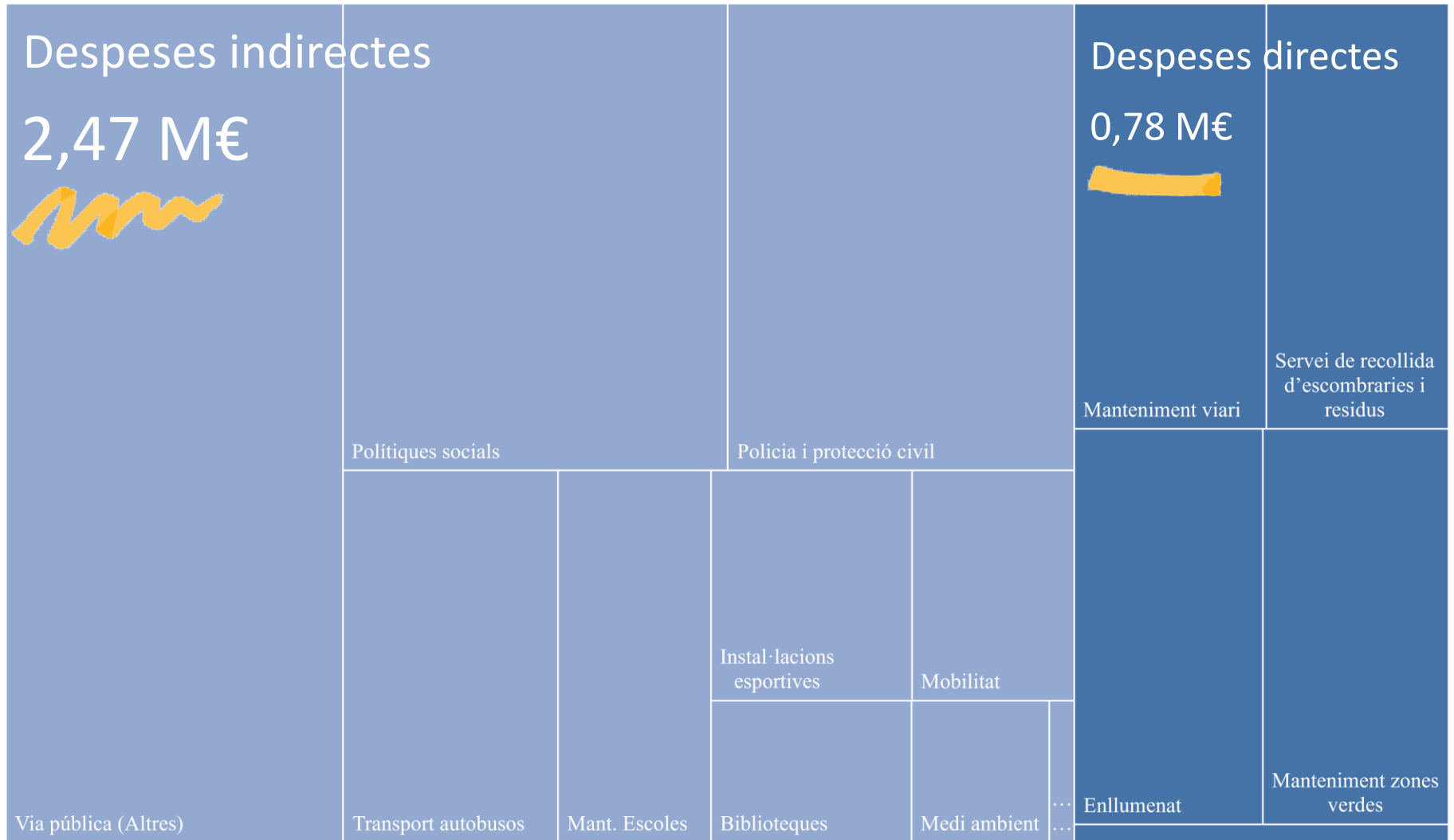


## Cost efectiu dels serveis prestats per les entitats locals

### Cost serveis obligatoris excepte definits com a directes

	<i>Via pública (excepte neteja, residus, claveg., enllumenat)</i>	<i>159 €/hab.</i>
	<i>Polítiques socials</i>	<i>101 €/hab.</i>
	<i>Polícia i protecció civil</i>	<i>91 €/hab.</i>
	<i>Transport autobusos</i>	<i>45 €/hab.</i>
	<i>Mant. Escoles</i>	<i>32 €/hab.</i>
	<i>Instal·lacions esportives</i>	<i>26 €/hab.</i>
	<i>Mobilitat</i>	<i>21 €/hab.</i>
	<i>Biblioteques</i>	<i>16 €/hab.</i>
	<i>Medi ambient</i>	<i>11 €/hab.</i>
	<i>Prevenió incendis</i>	<i>2 €/hab.</i>

## Pes del cost efectiu dels serveis de base territorial i de servei a les persones





## Balanç corrent finances locals

		Funcionament ordinari recurrent
<b>Impostos directes</b>	<b>2.132.074</b>	<b>2.132.074</b>
<b>Taxes i Altres Ingressos (capítol III Ingr. Corrents)</b>	<b>275.874</b>	<b>275.874</b>
<i>Taxes i preus públics</i>	193.816	193.816
<i>Taxa utilització domini públic</i>	58.404	58.404
<i>Taxa llicència d'activitat</i>	8.619	8.619
<i>Multes de trànsit</i>	15.035	15.035
<b>Transferències corrents</b>	<b>341.922</b>	<b>341.922</b>
<i>Participació ingressos estat - IRPF</i>	181.443	181.443
<i>Transferències corrents serveis obligatoris</i>	160.479	160.479
<b>INGRÉS CORRENT</b>	<b>7.841.622</b>	<b>2.749.870</b>
<b>Despesa directa béns i serveis</b>	<b>793.420</b>	<b>793.420</b>
<i>Manteniment zones verdes</i>	185.608	185.608
<i>Manteniment viari</i>	148.888	148.888
<i>Servei d'enllumenat</i>	135.871	135.871
<i>Servei de clavegueram</i>	153.214	153.214
<i>Servei de recollida d'escombraries i residus</i>	163.560	163.560
<b>Despeses Indirectes</b>	<b>2.479.120</b>	<b>2.479.120</b>
<b>DESPESA CORRENT</b>	<b>3.272.540</b>	<b>3.272.540</b>
<b>Estalvi brut corrent</b>	<b>4.569.082</b>	<b>-522.670</b>

## Economies d'escala en les despeses en béns corrents i serveis

