

Paisatge i participació

De la sensibilització a l'acció ciutadana pel paisatge

CURS DE PAISATGE PER A CÀRRECS ELECTES I TÈCNICS
DE L'ADMINISTRACIÓ LOCAL

Lleida, 26 d'abril de 2022

Xavier Sabaté

x.sabate@espaitres.net

Concepte de paisatge



Dibuix: Miguel Herranz, a Busquets, J (2011). *La sensibilització en paisatge*

Àrea, tal com la percep la població, el caràcter de la qual és resultat de la interacció de factors naturals i/o humans.

Conveni Europeu del Paisatge (art. 1)

Concepte de participació



Participar significa “ser part”
d’alguna cosa o
“formar part” d’alguna cosa

IEC - DIEC2

Dibuix: Miguel Herranz, a Busquets, J
(2011). *La sensibilització en paisatge*

...una combinació indissociable

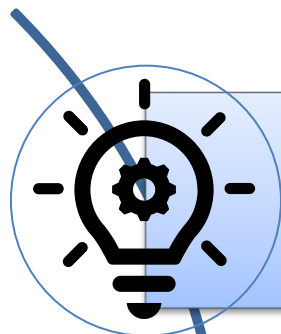


Dibuix: Miguel Herranz, a Busquets, J (2011). *La sensibilització en paisatge*

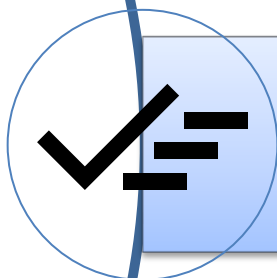
Article 5 c) - Mesures generals: Totes les parts assumeixen establir procediments per a la participació del públic general, i els poders locals i regionals, i altres parts amb un interès en la definició i implementació de les polítiques paisatgístiques esmentades en l'anterior paràgraf b;

Conveni Europeu del Paisatge (2000)

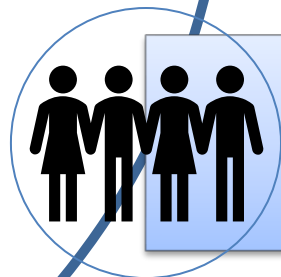
Participació, per què?



Decisions més intel·ligents



Implementació més eficient



**Construcció de ciutadania i
societat civil**

Participació en els catàlegs de paisatge de Catalunya

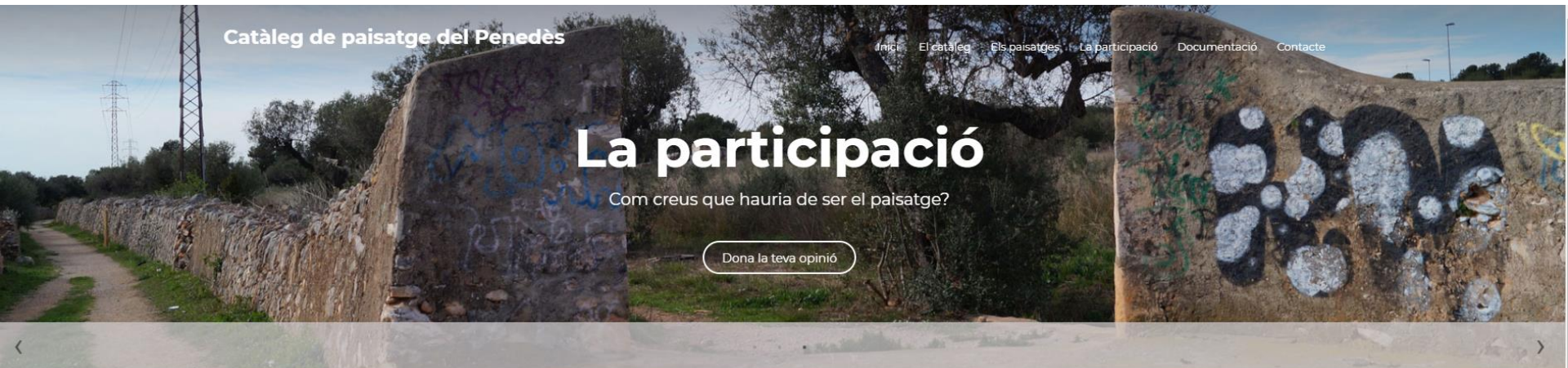
www.catpaisatge.net

...però també en cartes de Paisatge, plans de paisatge, estratègies de paisatge, custòdia del territori, paisatge urbà, declaracions de Patrimoni de la Humanitat, educació i sensibilització en paisatge...



Paisatge i participació Ciutadana Observatori del Paisatge, 2010

Participació en el Catàleg de paisatge del Penedès (2018-2019)



Els tallers participatius ja tenen data

- Divendres 7 de juny de 2019: El Vendrell
- Dissabte 8 de juny de 2019: Igualada
- Divendres 14 de juny de 2019: Vilafranca del Penedès
- Divendres 28 de juny de 2019: Vilanova i la Geltrú

Per tal de preparar millor cada un dels tallers, us agraïrem que us inscriviu a través del següent formulari: www.bit.ly/tallerspaisatge abans del divendres 31 de maig a les 15h.

Més informació

<http://paisatgepenedes.cat/>

Paisatge transfronterer a la Cerdanya

El paisatge transfronterer de la Cerdanya

Le paysage transfrontalier de la Cerdagne

PARTICIPEU!

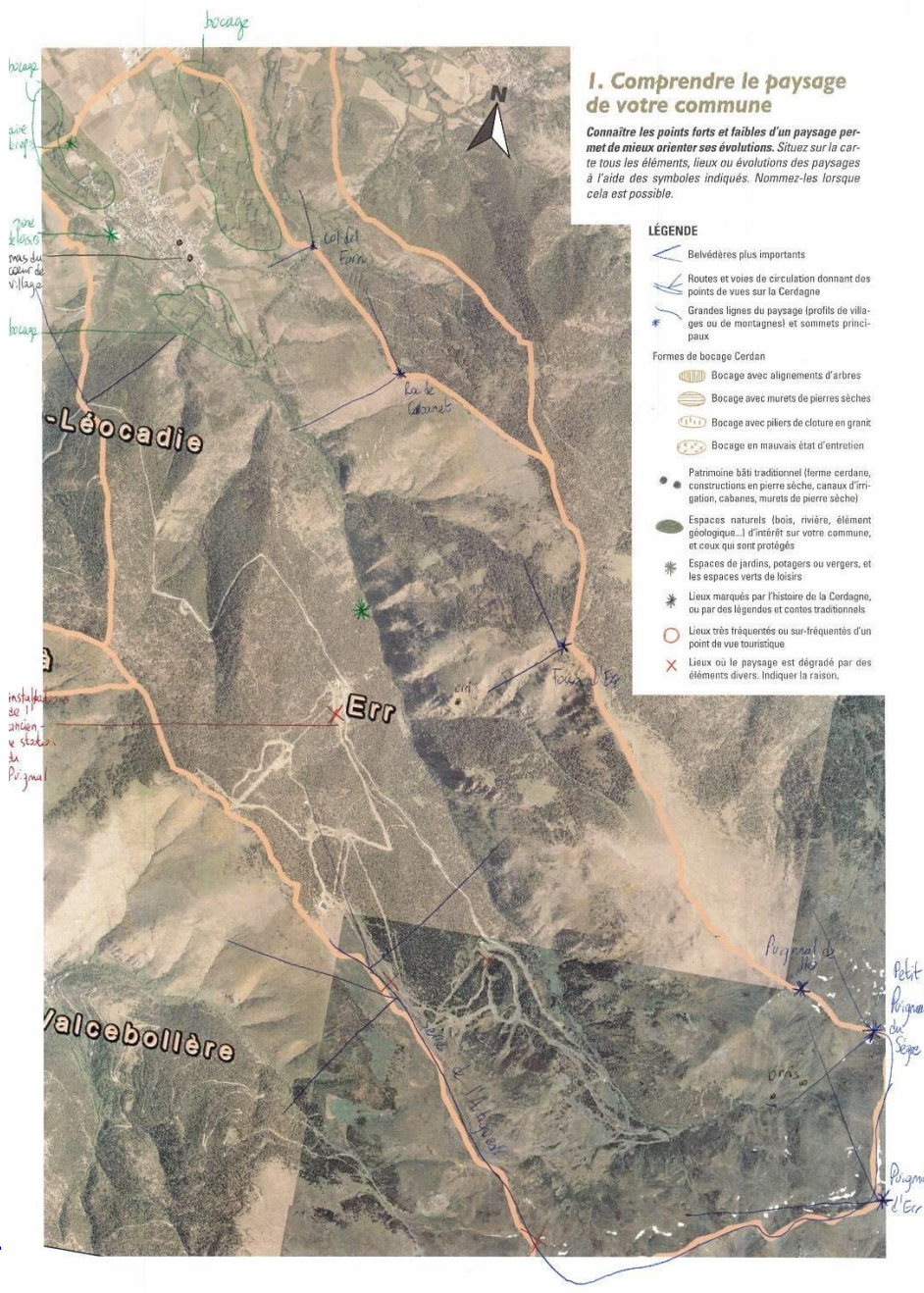
Omplint l'enquesta del dors i dipositant-la al vostre ajuntament

O bé responen una breu consulta a www.catpaisatge.net/cerdanya/cat

I. Quina relació teniu amb la Cerdanya?

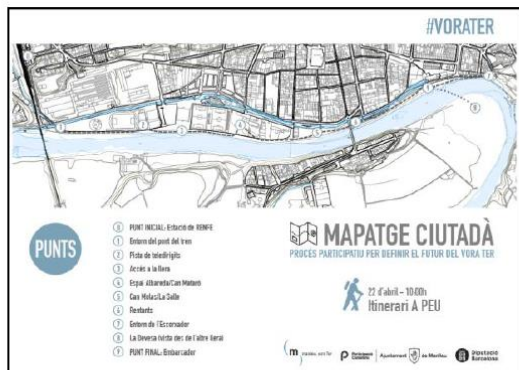
Viu a la Cerdanya i és el vostre municipi? Viu a la Cerdanya i no és el vostre municipi?

Viu fora de la Cerdanya i és el vostre municipi? Viu fora de la Cerdanya i no és el vostre municipi?

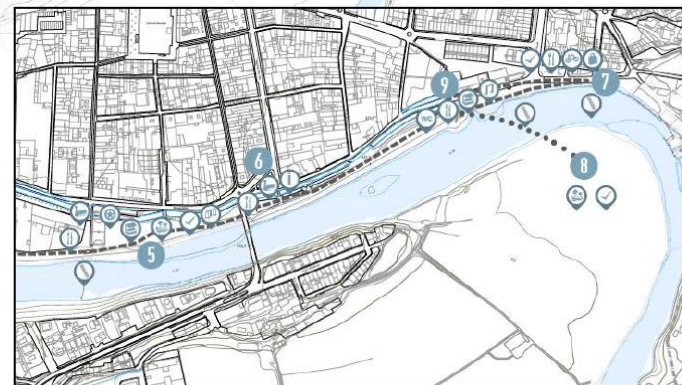
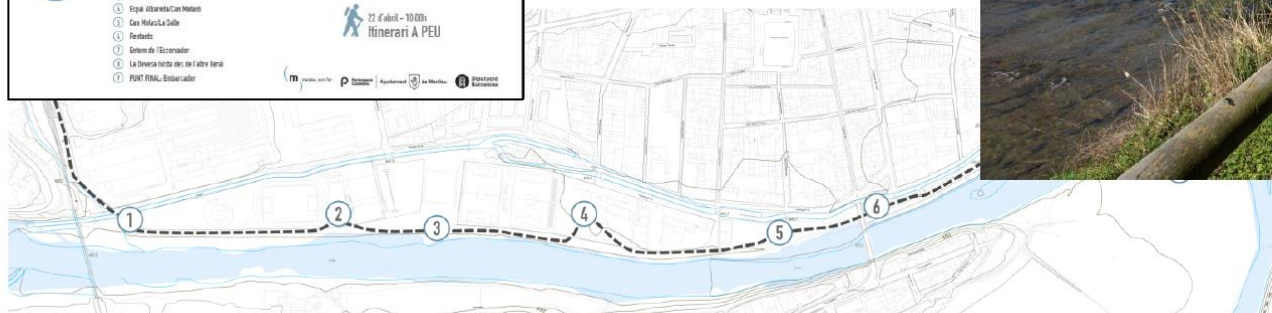


<http://paisatgecerdanya.parc-pyrenees-catalanes.fr/ca/>

Procés participatiu sobre el passeig del Ter a Manlleu (Osona)



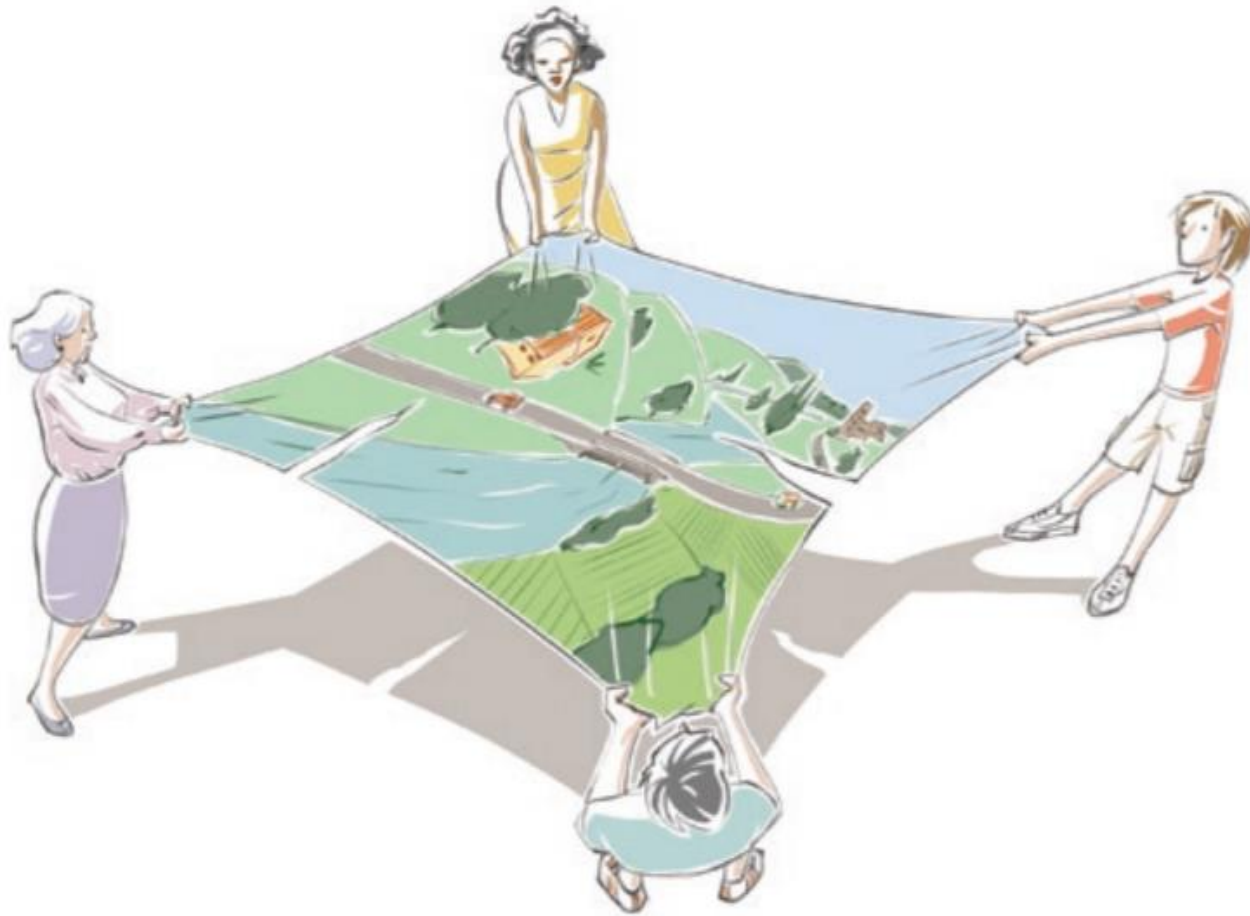
m manlleu, vora Ter



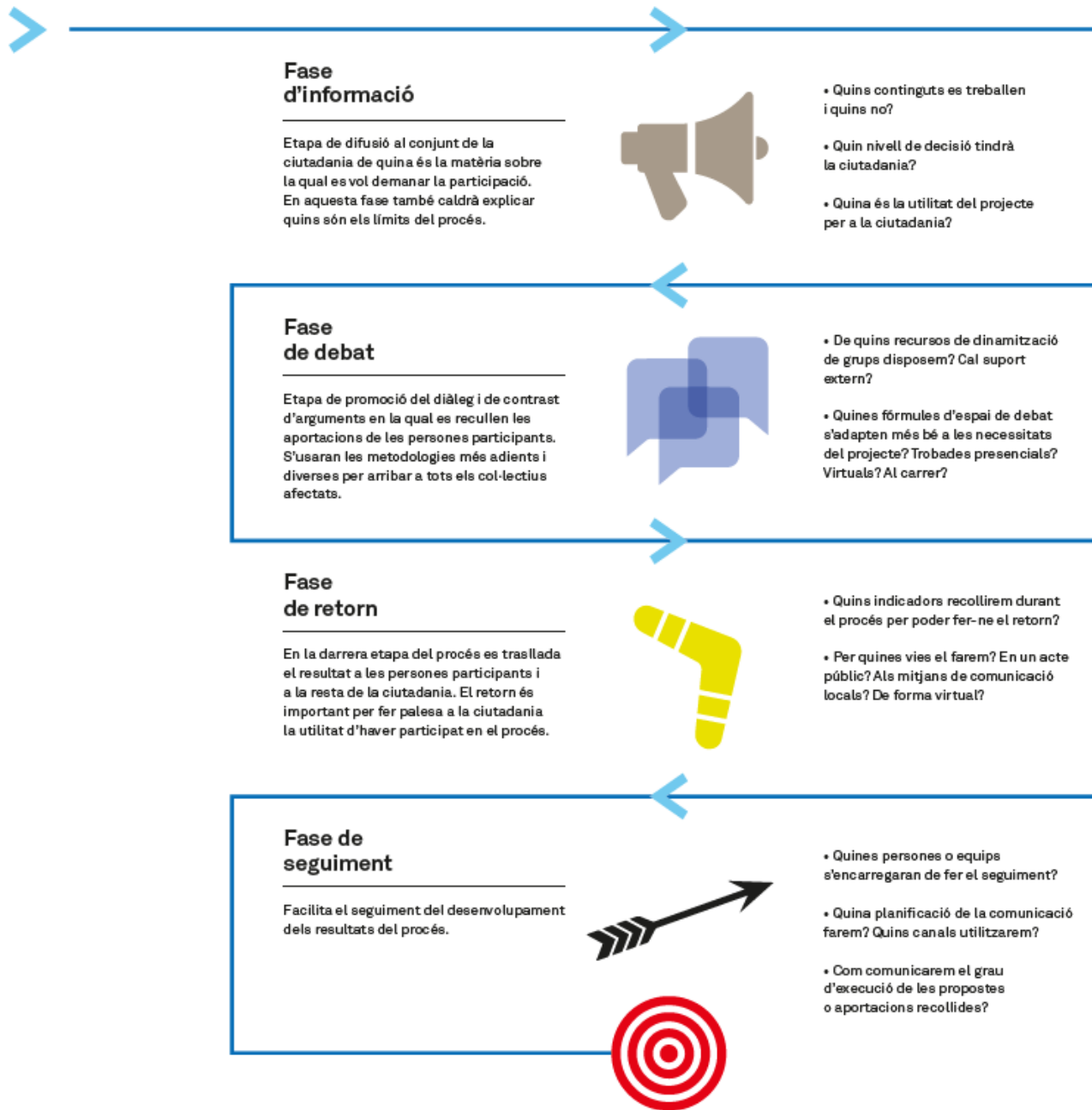
<http://paisatgellucanes.cat/>



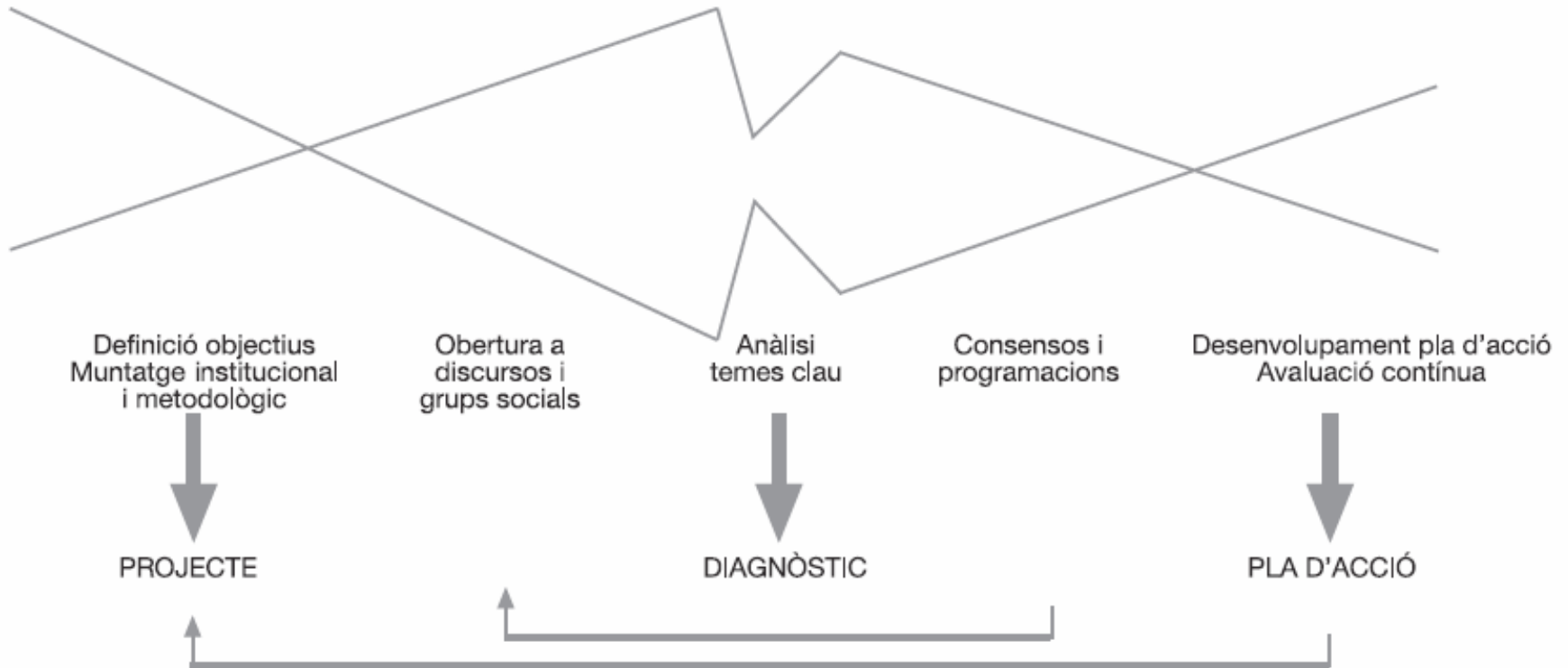
Com ho fem? Processos i tècniques de participació en paisatge



Dibuix: Miguel Herranz, a Busquets, J (2011). *La sensibilització en paisatge*



La lògica d'un procés participatiu

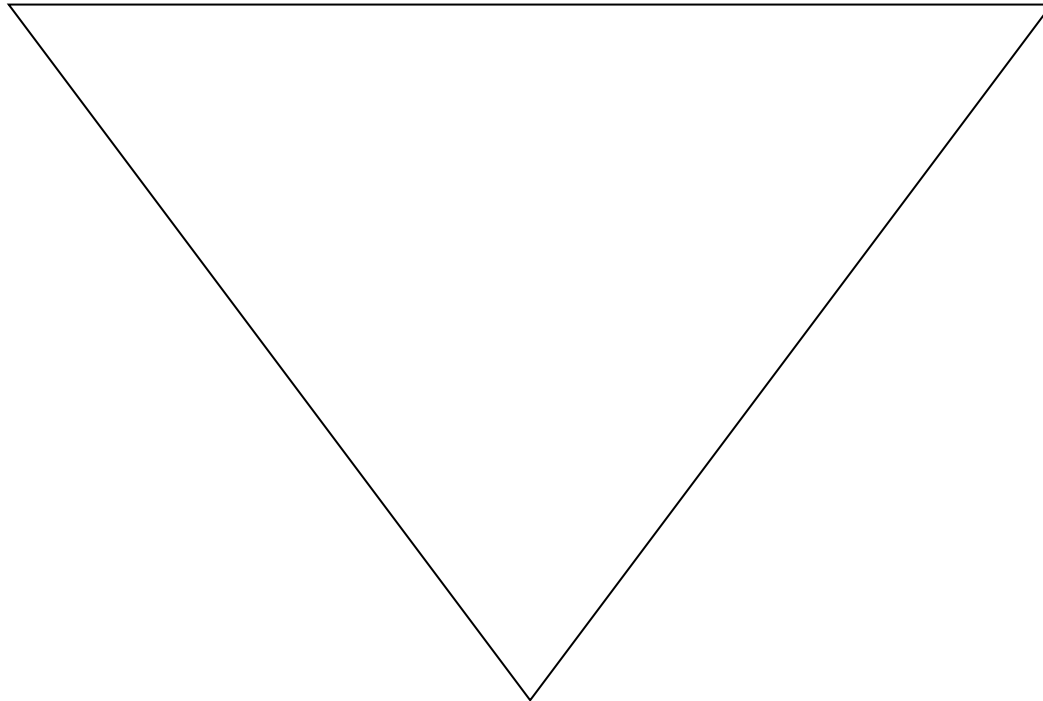


Font: PINDADO, F. (COORD); REBOLLO, Ó.; MARTÍ, J. (2007). *Eines per a la participació ciutadana 19; Participació ciutadana: bases, mètodes i tècniques (versió actualitzada)*. Barcelona: Diputació de Barcelona.

El model de la recerca social

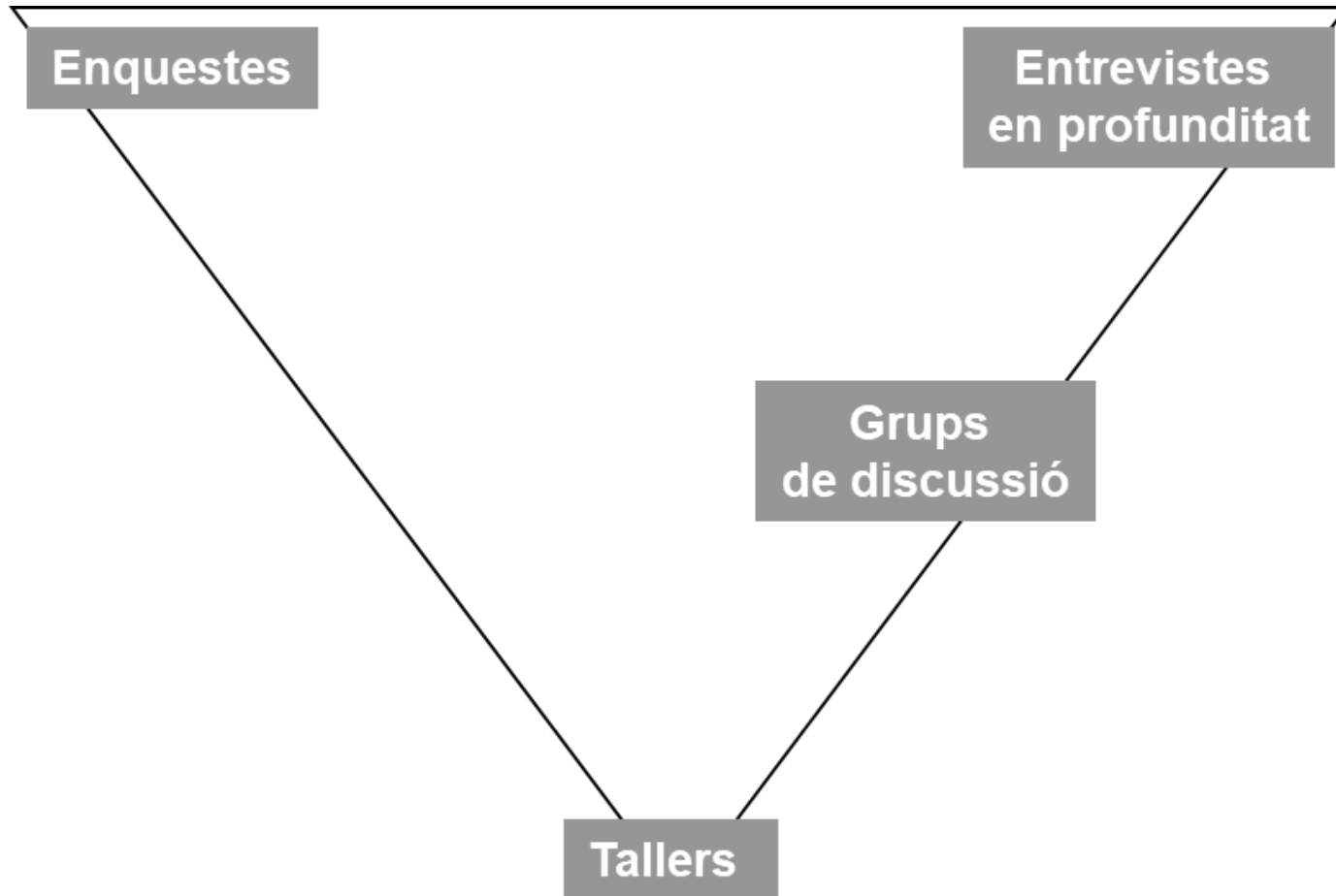
Tècniques
quantitatives

Tècniques
qualitatives



Tècniques
participatives

El model de la recerca social



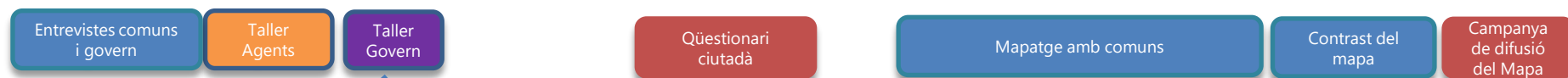
Calendari del procés participatiu del Mapa de Paisatge d'Andorra

2020

2021

2022

Gener Febrer Març Abril Maig Juny Juliol Agost Set Oct Nov Des Gener Febrer Març Abril Maig Juny Juliol Agost Set Oct Nov Des



- Informar sobre l'elaboració de la nova ENPA i el procés participatiu associat
- Contrastar l'ENPA actual
- Formular propostes d'objectius (OQP) i d'accions per a la nova ENPA



- Presentar resultats d'entrevistes i del taller amb agents
- Definir i acordar els OQP de la nova ENPA
- Proposar accions "cartografiables" i altres per a cadascun dels OQP

- Aportar elements del paisatge cartografiables associats als OQP acordats
- Prioritzar les accions proposades

- Contrastar la proposta definitiva del mapa amb comuns i govern

- Retorn del procés
- Difondre l'ENPA i els OQP

Interaccions



Mapatge amb comuns

Objectiu:

Completar la proposta de Mapa de Paisatge amb les aportacions dels comuns:

- Contrastar informació ja recollida al mapa (validar, ampliar, modificar...)
- Identificar nous elements al mapa, que no s'havien recollit per altres vies

Reunió inicial amb 7 comuns

Treball autònom
(amb assistència)

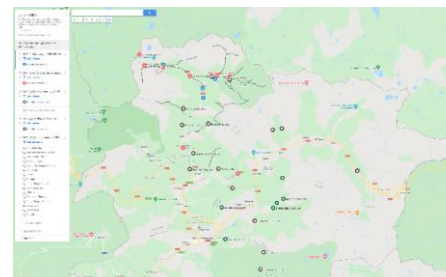
7 reunions personalitzades amb
cada comú per a aclariments

Comú	Data	Estat	Notes
ADP 01	15/05/2023	Finalitzat	
ADP 02	15/05/2023	Finalitzat	
ADP 03	15/05/2023	Finalitzat	
ADP 04	15/05/2023	Finalitzat	
ADP 05	15/05/2023	Finalitzat	
ADP 06	15/05/2023	Finalitzat	
ADP 07	15/05/2023	Finalitzat	
ADP 08	15/05/2023	Finalitzat	
ADP 09	15/05/2023	Finalitzat	
ADP 10	15/05/2023	Finalitzat	
ADP 11	15/05/2023	Finalitzat	
ADP 12	15/05/2023	Finalitzat	
ADP 13	15/05/2023	Finalitzat	
ADP 14	15/05/2023	Finalitzat	
ADP 15	15/05/2023	Finalitzat	
ADP 16	15/05/2023	Finalitzat	
ADP 17	15/05/2023	Finalitzat	
ADP 18	15/05/2023	Finalitzat	
ADP 19	15/05/2023	Finalitzat	
ADP 20	15/05/2023	Finalitzat	
ADP 21	15/05/2023	Finalitzat	
ADP 22	15/05/2023	Finalitzat	
ADP 23	15/05/2023	Finalitzat	
ADP 24	15/05/2023	Finalitzat	
ADP 25	15/05/2023	Finalitzat	
ADP 26	15/05/2023	Finalitzat	
ADP 27	15/05/2023	Finalitzat	
ADP 28	15/05/2023	Finalitzat	
ADP 29	15/05/2023	Finalitzat	
ADP 30	15/05/2023	Finalitzat	
ADP 31	15/05/2023	Finalitzat	
ADP 32	15/05/2023	Finalitzat	
ADP 33	15/05/2023	Finalitzat	
ADP 34	15/05/2023	Finalitzat	
ADP 35	15/05/2023	Finalitzat	
ADP 36	15/05/2023	Finalitzat	
ADP 37	15/05/2023	Finalitzat	
ADP 38	15/05/2023	Finalitzat	
ADP 39	15/05/2023	Finalitzat	
ADP 40	15/05/2023	Finalitzat	
ADP 41	15/05/2023	Finalitzat	
ADP 42	15/05/2023	Finalitzat	
ADP 43	15/05/2023	Finalitzat	
ADP 44	15/05/2023	Finalitzat	
ADP 45	15/05/2023	Finalitzat	
ADP 46	15/05/2023	Finalitzat	
ADP 47	15/05/2023	Finalitzat	
ADP 48	15/05/2023	Finalitzat	
ADP 49	15/05/2023	Finalitzat	
ADP 50	15/05/2023	Finalitzat	

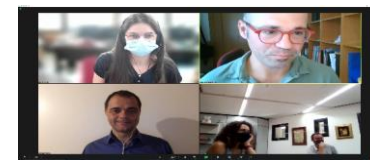
Graella de seguiment

Comú	Data	Estat	Notes
ADP 01	15/05/2023	Finalitzat	
ADP 02	15/05/2023	Finalitzat	
ADP 03	15/05/2023	Finalitzat	
ADP 04	15/05/2023	Finalitzat	
ADP 05	15/05/2023	Finalitzat	
ADP 06	15/05/2023	Finalitzat	
ADP 07	15/05/2023	Finalitzat	
ADP 08	15/05/2023	Finalitzat	
ADP 09	15/05/2023	Finalitzat	
ADP 10	15/05/2023	Finalitzat	
ADP 11	15/05/2023	Finalitzat	
ADP 12	15/05/2023	Finalitzat	
ADP 13	15/05/2023	Finalitzat	
ADP 14	15/05/2023	Finalitzat	
ADP 15	15/05/2023	Finalitzat	
ADP 16	15/05/2023	Finalitzat	
ADP 17	15/05/2023	Finalitzat	
ADP 18	15/05/2023	Finalitzat	
ADP 19	15/05/2023	Finalitzat	
ADP 20	15/05/2023	Finalitzat	
ADP 21	15/05/2023	Finalitzat	
ADP 22	15/05/2023	Finalitzat	
ADP 23	15/05/2023	Finalitzat	
ADP 24	15/05/2023	Finalitzat	
ADP 25	15/05/2023	Finalitzat	
ADP 26	15/05/2023	Finalitzat	
ADP 27	15/05/2023	Finalitzat	
ADP 28	15/05/2023	Finalitzat	
ADP 29	15/05/2023	Finalitzat	
ADP 30	15/05/2023	Finalitzat	
ADP 31	15/05/2023	Finalitzat	
ADP 32	15/05/2023	Finalitzat	
ADP 33	15/05/2023	Finalitzat	
ADP 34	15/05/2023	Finalitzat	
ADP 35	15/05/2023	Finalitzat	
ADP 36	15/05/2023	Finalitzat	
ADP 37	15/05/2023	Finalitzat	
ADP 38	15/05/2023	Finalitzat	
ADP 39	15/05/2023	Finalitzat	
ADP 40	15/05/2023	Finalitzat	
ADP 41	15/05/2023	Finalitzat	
ADP 42	15/05/2023	Finalitzat	
ADP 43	15/05/2023	Finalitzat	
ADP 44	15/05/2023	Finalitzat	
ADP 45	15/05/2023	Finalitzat	
ADP 46	15/05/2023	Finalitzat	
ADP 47	15/05/2023	Finalitzat	
ADP 48	15/05/2023	Finalitzat	
ADP 49	15/05/2023	Finalitzat	
ADP 50	15/05/2023	Finalitzat	

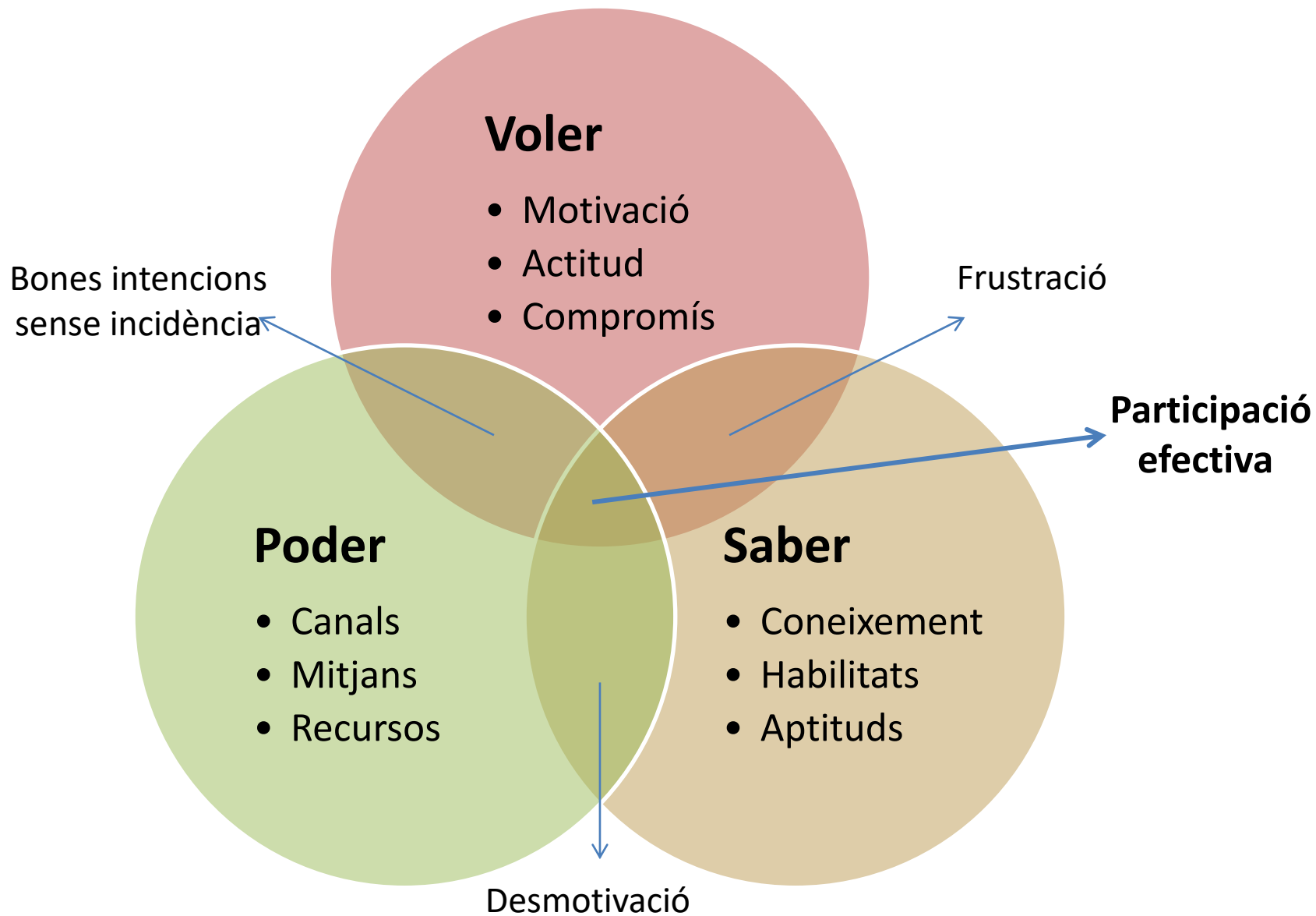
Fitxa de treball (Google
Spreadsheets)



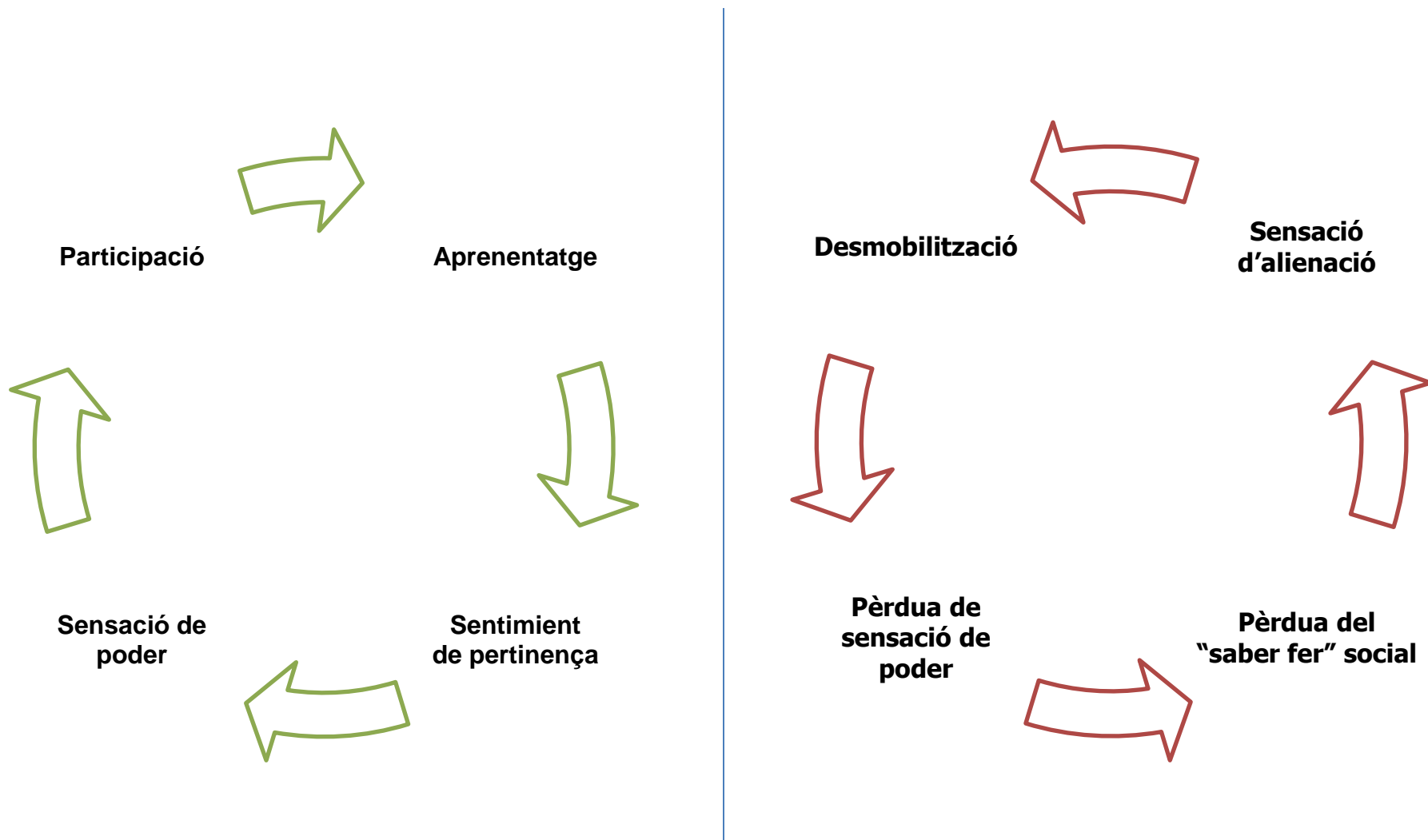
Mapa interactiu de suport (Google
Mymaps)



Reunions amb els comuns

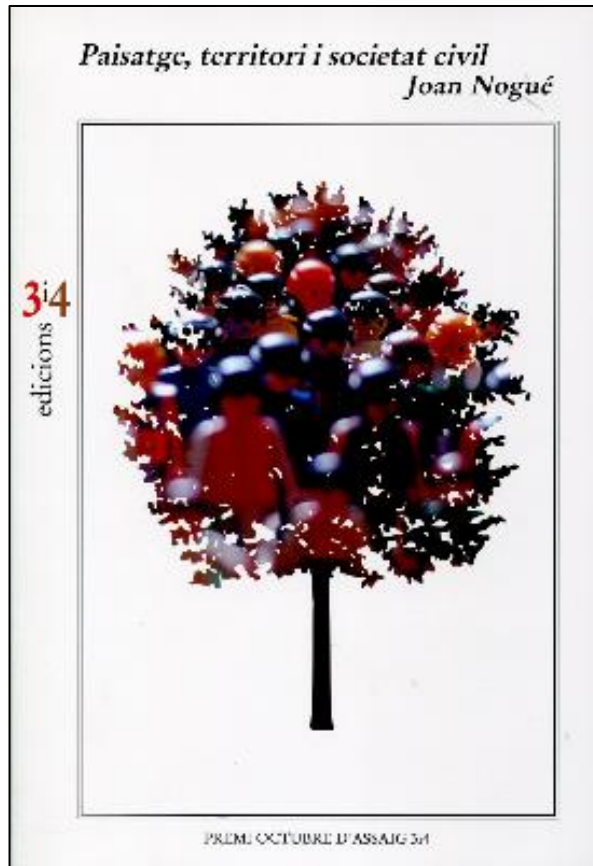


Cicles virtuós i viciós de la participació



Font: Heras, 2002

1. Tot el món coneix el seu paisatge – la participació en temes de paisatge pot donar a la ciutadania la confiança para parlar sobre la gestió del territori.
2. La participació ajuda a contrastar els treballs tècnics, i genera nova informació.
3. La participació en paisatge reforça el sentiment de pertinença a un territori.
4. La participació no es pot improvisar. S'ha de tenir una idea clara dels seus objectius.
5. L'ús i combinació de diverses tècniques permet cobrir un ventall més ampli d'agents.
6. Un factor clau és la informació y la comunicació adequada... i el retorn del procés!
7. Com més "local" sigui l'escala, més "profunda" y "fàcil" és la participació.
8. Com més "de baix a dalt" sigui el procés, més transformador serà
9. Una participació efectiva contribuirà a la continuïtat dels projectes i plans de paisatge
10. Per a una participació efectiva, cal saber, poder i voler.



I una frase:

*Tant de mains pour transformer ce monde
Et si peu de regards pour le contempler*

JULIEN GRACQ

Paisatge i participació

De la sensibilització a l'acció ciutadana pel paisatge

CURS DE PAISATGE PER A RESPONSABLES POLÍTIQS I PER A TÈCNICS
DE L'ADMINISTRACIÓ LOCAL

Lleida, 26 d'abril de 2022

Moltes gràcies!

Xavier Sabaté

x.sabate@espaitres.net

 @xavisabate

ESPAI
TRES
Territori y Responsabilidad Social



Dibuix: Miguel Herranz, a Busquets, J
(2011). *La sensibilització en paisatge*