



Fòrum Verge Extra: Oli i territori

GESTIÓ, INTERVENCIÓ I VALORITZACIÓ DEL PAISATGE DES DE L'ESCALA LOCAL.

10 DE MAIG DE 2022

Organitzen:



Amb la col·laboració de:

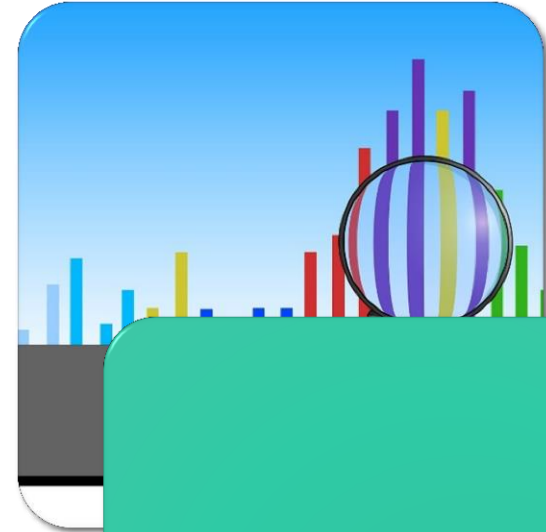




Orígens,
visió i
objectius
del FOVE



El mètode
emprat

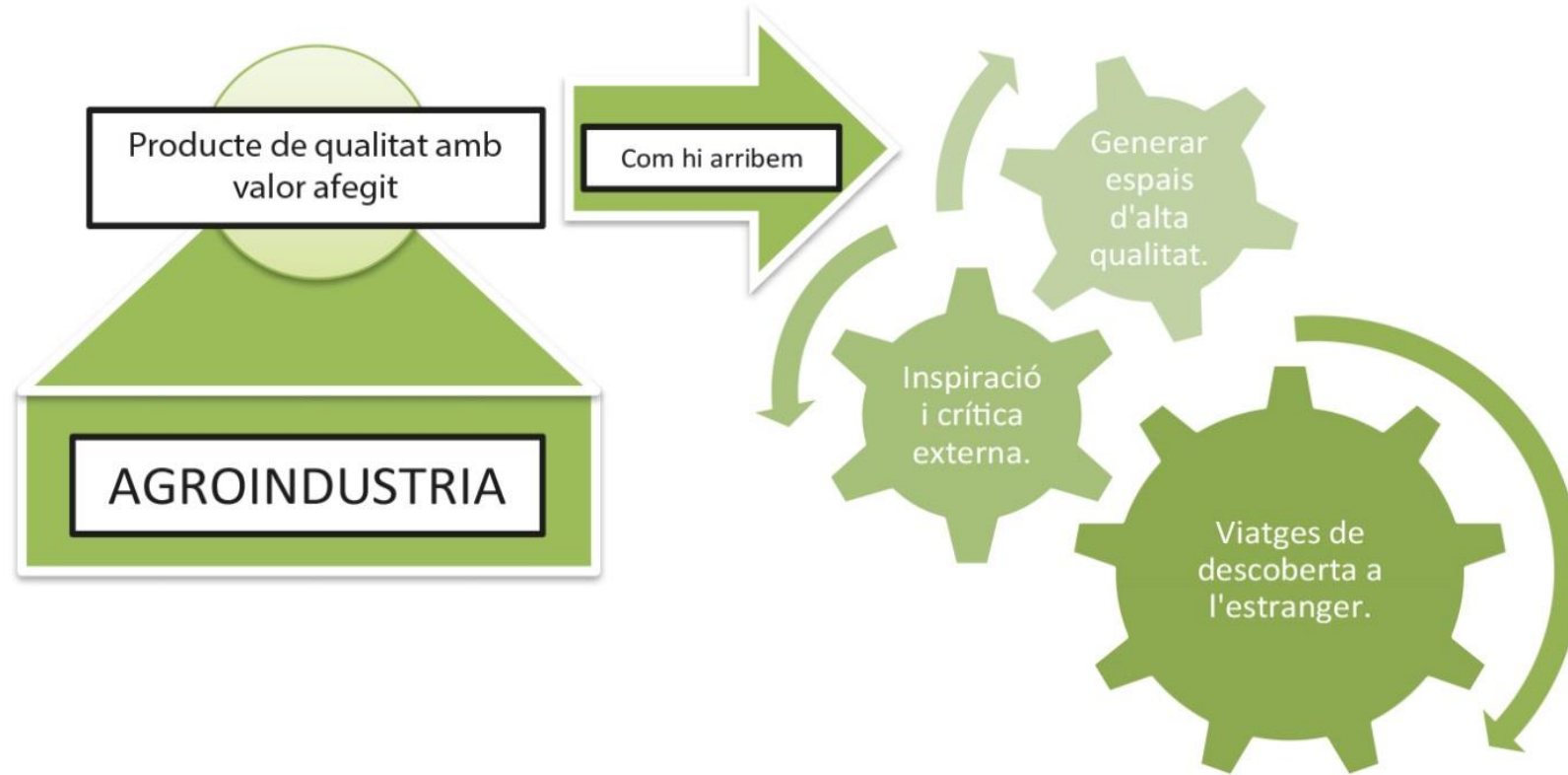


Conclusions

El problema de partida



Els orígens, visió i objectius del FOVE



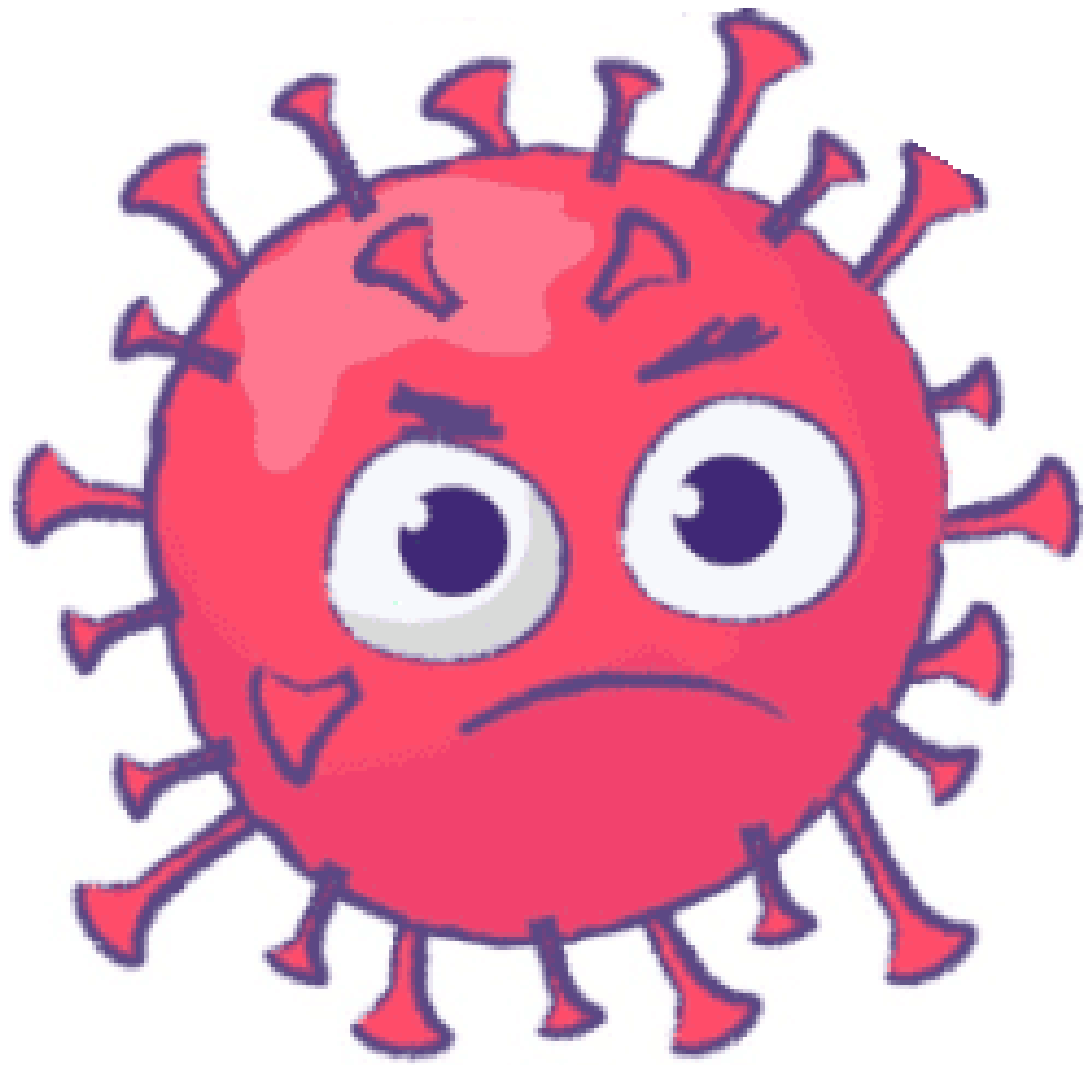
Metodologia



FOVE '19



FOVE '20



FOVE '21

0.0 - Portada_jornades_adobe.png (3)

15:28
1/30

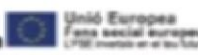
 Generalitat de Catalunya
Departament d'Agricultura,
Ramaderia, Pesca i Alimentació

PLANUAL 2021
DE TRANSFERÈNCIA TECNOLÒGICA

Fòrum Verge Extra 2021

24, 25 i 26 de març de 2021

US DONEM LA BENVINGUDA
LA JORNADA COMENÇARÀ EN BREU



Vídeo (2)

15:28
1/30



Conclusions

- ❑ El territori garriguenc ha de ser un valor afegit a la producció agro-artesanal, però també ho pot ser per la producció agro-industrial.
- ❑ Cal trobar els equilibris que permetin la coexistència dels models productius d'economies d'escala i de valor afegit, perquè aquesta superposició té efectes molt positius en la vessant comercial.
- ❑ El producte (OOVE) és correcte, però per competir al mercat internacional ha de ser extraordinari i tenir en compte noves variables íntimament relacionades amb la producció i la innovació continuada.
- ❑ Cal la col·laboració de tots els agents del territori i treballar molt per demostrar que l'agricultura és una activitat econòmica viable.

Moltes gràcies!



www.segriasec.org/fove